



L'ENTR
ACTE

24
25

SABLÉ-SUR-SARTHE

**SAISON
CULTURELLE**



ÉDITO

Respirez ! L'Entracte est là !

Dans cette époque dominée par des débats d'idées qui se résument trop souvent au clash par sms interposés, L'Entracte vous propose un vrai temps de pause et de respiration.

Partir sans bouger de son fauteuil, se nourrir l'âme, savourer la lenteur ou oser l'inattendu, c'est en effet tout ce qui vous attend pendant cette nouvelle saison culturelle. C'est dans ce désir d'une parenthèse bien-être dans notre quotidien que nous vous proposons une rencontre avec :

- les artistes et les spectacles que nous découvrons, accueillons et accompagnons sous toutes leurs formes,
- vous, spectateurs, avec qui nous tissons des liens solides et précieux, en veillant à ce que chacune et chacun trouvent une proposition qui le touche et l'émeuve,
- le territoire, riche d'une magnifique et stimulante diversité, en nouant avec ses acteurs des partenariats fructueux et riches de belles aventures humaines.

Mais pour que la culture devienne vôtre, elle devra naître de l'échange et de votre proximité avec elle : les bords de plateau, les résidences de territoire, les parcours artistiques et le tout nouveau dispositif *Tous Programmeurs* feront dialoguer habitants et artistes tout au long de l'année.

Réservez votre place pour un spectacle vivant qui inspire et enrichit dans le plaisir, pour une scène autour de laquelle nous avons réuni des artistes à l'image de notre territoire actuel : métissé, industriel, patrimonial, rural et solidaire.

Merci à toutes et à tous de votre fidélité et de votre engagement qui donnent tout son sens au projet artistique et culturel de L'Entracte.

Merci à l'ensemble des tutelles, partenaires et mécènes qui, malgré les lourdes contraintes liées aux différentes crises, permettent à ce projet de s'épanouir à l'échelle du territoire.

CÉLINE PIRON
Présidente de L'Entracte

ROLAND BOUCHON
Directeur de L'Entracte



TERRITOIRE



PETITS & GRANDS



SPECTATEURS AVEUGLES OU MALVOYANTS



SPECTATEURS SOURDS OU MALENTENDANTS

UN PROJET DE TERRITOIRE

RÉSIDENCE DE TERRITOIRE AVEC LA COMPAGNIE EL NUCLEO

L'ACTION CULTURELLE PENSÉE AVEC LES ARTISTES ET LES HABITANTS DE PARCÉ-SUR-SARTHE

Pour les quatre années à venir, nous proposerons chaque saison qu'une compagnie s'installe sur le territoire pendant trois semaines. Nous souhaitons ainsi donner du temps aux artistes afin qu'ils puissent construire une relation privilégiée avec une commune.

En partenariat avec Parcé-sur-Sarthe, nous avons confié à la compagnie circassienne El Nucleo la mission de rencontrer les habitantes et habitants pour des temps de pratiques et de partages artistiques.

Ces rencontres s'étaleront sur trois sessions pendant l'année et se clôtureront autour du spectacle *Salto* le samedi 7 juin 2025 à la Scène Joël Le Theule.

TOUS PROGRAMMATEURS

UNE EXPÉRIENCE HUMAINE ET ARTISTIQUE UNIQUE !

Action emblématique du nouveau projet artistique, ce dispositif a pour ambition de placer les jeunes au cœur du processus de programmation. Il pourra leur permettre de mieux appréhender les différentes facettes du métier de programmeur et de décrypter les messages véhiculés par les projets artistiques. Chaque année, des jeunes choisiront un spectacle qui sera programmé par L'Entracte la saison suivante. Pour cela, ils participeront :

- au repérage des compagnies artistiques en allant voir en région trois spectacles aux thématiques et disciplines différentes,
- à l'identification des thèmes et spécificités de chaque spectacle,
- à l'analyse artistique, technique et budgétaire.

Nous avons choisi pour cette première année de travailler avec les élèves de Première Bac Pro du LEAP Val de Sarthe de Sablé-sur-Sarthe.

SOUTIEN À LA CRÉATION ARTISTIQUE

S'ENGAGER AUPRÈS DES ARTISTES

Dans le cadre des missions qui lui sont confiées, L'Entracte soutient la création artistique de différentes manières avec, sur la saison 2024-2025 :

- La diffusion de la nouvelle création du chorégraphe Sylvain Riéjou, *Je badine avec l'amour*, accueillie en résidence à Solesmes en 2023 avec une aide à la coproduction.
- Des coproductions :
 - La Compagnie Zutano Bazar autour de *Welcome*, nouvelle création chorégraphique et musicale autour de l'œuvre de Purcell,
 - Les Assoiffés d'Azur avec une adaptation originale de *Roméo et Juliette* de Shakespeare, en résidence du 28 octobre au 2 novembre à Souvigné-sur-Sarthe,
 - Le Cirque du Docteur Paradi, compagnie circassienne proposée par Le Plongeur, Pôle National Cirque, dans le cadre du projet *Correspondances*.

CORRESPONDANCES

PARTENARIAT INNOVANT AVEC LE PLONGEUR, PÔLE NATIONAL CIRQUE, LE MANS

Dans notre volonté de développer les partenariats avec des lieux de diffusion du territoire, les équipes de L'Entracte et du Plongeur, Pôle national Cirque au Mans, portent ensemble un projet unique : une correspondance artistique d'un an autour du cirque. Les deux partenaires s'associent pour :

- faciliter la circulation du cirque sous toutes ses formes sur notre territoire,
 - soutenir la création circassienne,
 - permettre de pratiquer et rencontrer le cirque autrement,
 - enrichir la culture professionnelle de deux équipes qui travaillent sur des territoires voisins mais différents,
 - rencontrer et croiser les publics de deux territoires.
- Ce projet est co-construit et soutenu avec la DRAC Pays de La Loire.

Au programme : Circobus, coproduction, accueil de résidence de création, partenariat autour de la compagnie El Nucleo, passerelles entre les Festivals Pop au Parc et Le Mans Fait Son Cirque, etc.

CALENDRIER

	DATE/HEURE	GENRE	TITRE / COMPAGNIE	PAGE
SEP.	VENDREDI 13 > 20H30	ÉVÈNEMENT	INAUGURATION DE SAISON	
	SAMEDI 5 > 20H30	MUSIQUE	DEGIHEUGI ORCHESTRA Degiheugi & l'Ensemble Instrumental de la Mayenne	P. 6
OCT.	VENDREDI 11 > 20H30	DANSE, THÉÂTRE	JE BADINE AVEC L'AMOUR... Association Cliché - Sylvain Riejou	P. 8
	JEUDI 17 > 20H30	THÉÂTRE, CIRQUE	PLING-KLANG Mathieu Despoisse & Étienne Manceau	P. 10
	VENDREDI 18 > 20H30	THÉÂTRE, CIRQUE	PLING-KLANG Mathieu Despoisse & Étienne Manceau	P. 10
	VENDREDI 8 > 20H30	HUMOUR	TRUE STORY Inno JP	P. 12
	JEUDI 14 > 20H30	THÉÂTRE	ILLUSIONS PERDUES Pauline Bayle	P. 14
	SAMEDI 16 > 18H30	CIRQUE	BALADE AU CLAIR DE LUNE La Nuit du Cirque	P. 16
NOV.	MERCREDI 20 > 15H30	THÉÂTRE, MUSIQUE	LA FABRIQUE Compagnie Sans Soucis	P. 18
	JEU. 21 > 9H30, 11H & 14H30	THÉÂTRE, MUSIQUE	LA FABRIQUE Compagnie Sans Soucis	P. 18
	VEN. 22 > 9H30, 11H & 14H30	THÉÂTRE, MUSIQUE	LA FABRIQUE Compagnie Sans Soucis	P. 18
	MARDI 26 > 20H30	THÉÂTRE MUSICAL	LA CLAQUE Fred Radix	P. 20
	DIMANCHE 1 ^{er} > 16H	DANSE, MUSIQUE	IMPERFECTO Compagnie BurnOut	P. 22
DEC.	SAMEDI 7 > 20H30	MUSIQUE	TIKEN JAH FAKOLY	P. 24
	VENDREDI 13 > 20H	THÉÂTRE	SUR L'AUTRE RIVE Collectif MXM - Cyril Teste	P. 26
	MERCREDI 18 > 15H	JONGLAGE	FORMIDABLE Olivier Palmer	P. 28
	SAMEDI 11 > 20H30	MUSIQUE	NUIT INCOLORE	P. 30
JAN.	DU 13 AU 17	THÉÂTRE	KILLT - LA MARE À SORCIÈRES Tréteaux de France - Olivier Letellier	P. 32
	DU 24 AU 26	MUSIQUE	MA RÉGION VIRTUOSE	P. 34

	SAMEDI 1 ^{er} > 19H	DÎNER- CONCERT	DJANGO'S SONGS Adrien Moignard & Diego Imbert	P. 36
	JEUDI 6 > 10H & 14H30	BD-CONCERT	LÀ OÙ VONT NOS PÈRES La Curieuse	P. 38
FEV.	VENDREDI 7 > 10H & 20H30	BD-CONCERT	LÀ OÙ VONT NOS PÈRES La Curieuse	P. 38
	MARDI 25 > 10H & 14H30	DANSE	RONCES Compagnie Kokeshi	P. 40
	MERCREDI 26 > 19H	DANSE	RONCES Compagnie Kokeshi	P. 40
	JEUDI 27 > 10H & 14H30	DANSE	RONCES Compagnie Kokeshi	P. 40
	MARDI 11 > 20H30	THÉÂTRE	MORT D'UNE MONTAGNE Compagnie Le Chant des Pistes	P. 42
	MARDI 18 > 9H30 & 11H	MUSIQUE	UNE JOURNÉE À TAKALEDOUGOU Gurvan Loudoux & Amadou Diaio	P. 44
	JEUDI 20 > 9H30 & 11H	MUSIQUE	UNE JOURNÉE À TAKALEDOUGOU Gurvan Loudoux & Amadou Diaio	P. 44
MAR.	VENDREDI 21 > 9H30 & 11H	MUSIQUE	UNE JOURNÉE À TAKALEDOUGOU Gurvan Loudoux & Amadou Diaio	P. 44
	SAMEDI 22 > 10H30	MUSIQUE	UNE JOURNÉE À TAKALEDOUGOU Gurvan Loudoux & Amadou Diaio	P. 44
	JEUDI 27 > 14H30 & 20H30	THÉÂTRE	HISTOIRE(S) DE FRANCE Compagnie du Double	P. 46
	VENDREDI 28 > 10H	THÉÂTRE	HISTOIRE(S) DE FRANCE Compagnie du Double	P. 46
AVR.	JEUDI 3 > 20H30	THÉÂTRE	LA VIE ET LA MORT DE J. CHIRAC, ROI DES FRANÇAIS Compagnie des Animaux en paradis	P. 48
	SAMEDI 26 > 20H30	DANSE	SOL INVICTUS Compagnie Hervé Koubi	P. 50
	SAMEDI 10 > 11H & 17H30	THÉÂTRE	LARZAC ! Philippe Durand	P. 52
MAL.	MARDI 13 > 14H30 & 20H30	THÉÂTRE, RAP	L'ENDORMI Compagnie Hippolyte a mal au cœur	P. 54
	SAMEDI 24 > 17H	DANSE	PODE SER / LANDING Compagnie Leïla Ka - Compagnie X-Press	P. 56
	SAMEDI 7 > 20H30	CIRQUE	SALTO Compagnie El Nucleo	P. 58
JUN.	DU 27 AU 29	FESTIVAL	POP AU PARC	P. 60
AOÛT	DU 20 AU 23	FESTIVAL	FESTIVAL DE SABLÉ	P. 61



→ MUSIQUE



DEGIHEUGI ORCHESTRA

DEGIHEUGI &
L'ENSEMBLE INSTRUMENTAL DE LA MAYENNE

© Alexis Lancelotti - Prisma



SAMEDI 5 OCTOBRE 2024
📍 Scène Joël Le Theule > Sablé-sur-Sarthe

🕒 20H30

TARIF PLEIN 16 € / TARIF RÉDUIT 12 € / TARIF ENFANT 9 €

Durée 1h30

Quand un orchestre mordu d'explorations artistiques sublime les pépites d'un orfèvre électro hip-hop, ça donne **Degiheugi Orchestra** ! Cumulant plus de 35 millions d'écoutes sur les plateformes de streaming, les compositions de **Degiheugi** convoquent des sonorités orchestrales, puisées dans le répertoire des 60's et 70's, de la soul millésimée à la samba tropicale... Véritables BO de films imaginaires, elles possèdent une force narrative puissamment immersive. Clins d'œil aux compositeurs de musique de films tels que Lalo Schifrin ou François de Roubaix, pluies de cordes romantiques, vents éclatants et flûtes virevoltantes y flirtent sans complexe avec guitares wah wah, contrebasse jazzy et beats hip-hop. Embarquant 16 musiciens de l'**Ensemble Instrumental de la Mayenne** pilotés par la jeune cheffe **Chloé Meyzie**, cette odysée électro-symphonique promet à nos imaginaires de singulières envolées !

AVEC : Degiheugi [machines, platines], Chloé Meyzie [cheffe d'orchestre], Ekaterina Malachkova, Marie Weisse, Amandine Bonhomme, Bérangère Fleury [violons], Daniela Graterol [alto], Véronique Ferrand [violoncelle], Hervé Guéguen [basson], Julie Camy [clarinette], Rémi Ferrand [cor], Clotilde Léturgie [flûte, piccolo], Johann Guihard [saxophones], Laurent Lair [trombone], Antoine Candela [trompette], Matthieu Quelen [guitare électrique], Éric Onillon [basse, contrebasse], Sébastien Blanchon [arrangements], Thomas Ricou [régie son], Sébastien Gourdiér [régie retour], Florian Ruault [régie lumières]

CONFÉRENCE
PAR DEGIHEUGI

~

Mardi 1^{er} octobre 🕒 18h30
📍 Palace Carnot, Sablé-sur-Sarthe
Plus d'informations p.62



→ DANSE, THÉÂTRE

JE BADINE AVEC L'AMOUR

(PARCE QUE TOUS LES HOMMES SONT SI IMPARFAITS ET SI AFFREUX)
ASSOCIATION CLICHÉ - SYLVAIN RIÉJOU



VENDREDI 11 OCTOBRE 2024

🕒 20H30

📍 Scène Joël Le Theule > Sablé-sur-Sarthe

TARIF PLEIN 16 € / TARIF RÉDUIT 12 € / TARIF ENFANT 9 €

⌚ Durée 1h10

Dès 11 ans

Enfant du pays, **Sylvain Riéjou** revient à Sablé avec une pièce qui questionne la place de la danse dans les rencontres amoureuses mais aussi son pouvoir de séduction et de sensualité. C'est avec beaucoup d'humour et une grande intelligence que le chorégraphe interroge l'art du duo amoureux en s'emparant des films cultes des années 80-90, de *La Boum* à *Dirty Dancing*. En tant qu'homme homosexuel qui a construit sa perception de l'amour à travers ces films aux relations hétérosexuelles normées, il expose sa vision des choses avec finesse et ingéniosité. Accompagné de trois interprètes, Sylvain Riéjou revisite ces imaginaires à travers des situations théâtrales décalées, explorant notamment le lien du chorégraphe et du danseur. Usant de la parole, il n'hésite pas à s'amuser de lui-même et de la danse contemporaine, avec l'intention de la rendre plus accessible. C'est frais, sensible et réjouissant !

AVEC : Sylvain Riéjou [conception, interprétation], Émilie Cornillot, Julien Gallée-Ferré, Clémence Galliard [interprètes, collaboration création], Yoann Hourcade [contribution chorégraphique], Jeanne Lepers [regard dramaturgique], Emile Denize [créateur sonore], Sébastien Marc [lumières, régie générale], Bora Bora Productions - Marion Valentine, Charles-Eric Besnier-Mérand, Garance Bourgneuf [production, développement, diffusion]

Spectacle programmé dans le cadre de Voisinages, dispositif soutenu par la Région des Pays de la Loire pour encourager la diffusion des équipes artistiques. Tout le programme sur www.culture.paysdelaloire.fr



→ THÉÂTRE, CIRQUE



PLING-KLANG

MATHIEU DESPOISSE & ÉTIENNE MANCEAU



JEUDI 17 OCTOBRE 2024

📍 Salle des fêtes > Parcé-sur-Sarthe

🕒 20H30

VENDREDI 18 OCTOBRE 2024

📍 Salle des fêtes > Auvers-le-Hamon

🕒 20H30

TARIF PLEIN 13 € / TARIF RÉDUIT 10 € / TARIF ENFANT 8 €

Dès 10 ans

Durée 1h10

Placement libre

Adeptes d'un cirque minimaliste aux accents absurdes, **Étienne Manceau** et **Mathieu Despoisse** s'attaquent à la thématique du couple. C'est en s'interrogeant sur les défis qui viennent éprouver les couples qu'un d'eux a attiré leur attention : le montage d'un meuble IKEA ! Manipulateurs d'objets, jongleurs, acrobates, les deux artistes s'attachent donc à comprendre, construire, visser et coller les pièces détachées de ce défi contemporain. Le public est convié à prendre part à cette fabrique de l'amour, à travers un dispositif scénique imaginé par l'ébéniste Bram Dobbelaere. Dans cette ambiance intimiste, Étienne Manceau et Mathieu Despoisse livrent petit à petit des histoires fortes et intimes. Souvenirs, interrogations et désirs déferlent au rythme des pulsations d'un cœur ou des rebonds d'une balle de ping-pong. Spectacle habile, *Pling-Klang* explore les péripéties du quotidien, entre humour et émotion.

AVEC : Mathieu Despoisse, Étienne Manceau, Bram Dobbelaere [auteurs], Mathieu Despoisse, Étienne Manceau [interprètes], Marie Jolet [conseil artistique], Jean Ceunebroucke [création lumière, régie de tournée], Julien Agazar, Roch Havet [création sonore], Natacha Costechaireire [création costume], Lisa Henin [production, diffusion, administration], L'Avant Courrier [production déléguée]

Spectacle programmé dans le cadre de Voisinages, dispositif soutenu par la Région des Pays de la Loire pour encourager la diffusion des équipes artistiques. Tout le programme sur www.culture.paysdelaloire.fr



→ HUMOUR



TRUE STORY
INNO JP



VENDREDI 8 NOVEMBRE 2024

🕒 20H30

📍 Micro-Folie > Sablé-sur-Sarthe

TARIF PLEIN : 13 € / TARIF RÉDUIT : 10 € / TARIF ENFANT : 8 €

Durée 1h10

Dès 15 ans

Placement libre

Né Innocent au Rwanda en 1983 et baptisé Jean-Paul par le couple de lesbiennes quinquagénaires qui l'a adopté en Belgique un an plus tard, **Inno JP** a une histoire qu'il serait impossible d'inventer. Étoile montante du stand-up, l'humoriste transforme son vécu en un spectacle hilarant où son parcours atypique devient prétexte à l'autodérision et aux digressions impertinentes. Sans filtre mais sans faux pas, **Inno JP** raconte son enfance dans un milieu très monochrome quand il était son seul ami noir, avec un humour corrosif et irrésistible. Entre racisme ordinaire et bêtises extraordinaires, *True Story* balaie tous les sujets sans aucun tabou. Débordant d'ironie et de punchlines efficaces, ce one-man-show ravit par sa qualité d'écriture, ses propos pertinents et surtout pour la nature si généreuse et enjouée de son interprète. À consommer sans modération !

AVEC : Inno JP [écriture, interprétation], Thierno Thioune [mise en scène]

En tournée avec Le Chainon Manquant



→ THÉÂTRE

ILLUSIONS PERDUES

PAULINE BAYLE

© Thomas Breuméche



JEUDI 14 NOVEMBRE 2024

🕒 20H30

📍 Scène Joël Le Theule > Sablé-sur-Sarthe

TARIF PLEIN : 25 € / TARIF RÉDUIT : 18 € / TARIF ENFANT : 13 €

Durée 2h30

Dès 15 ans

Placement libre

Après avoir conquis le public avec ses adaptations de *L'Illiade* et de *L'Odyssee*, **Pauline Bayle** poursuit son exploration des grands textes du répertoire en ravivant le chef-d'œuvre d'Honoré de Balzac. *Illusions perdues* raconte l'ascension fulgurante du jeune et ambitieux poète Lucien Chardon, de sa province natale à Paris, puis sa chute, tout aussi vertigineuse. Dans un espace scénique évolutif et minimaliste, cinq interprètes magnétiques, incarnant à eux seuls une vingtaine de personnages, se jettent dans le roman de Balzac comme on se jette dans l'arène. Ce tour de force collectif nous transporte, dans un rythme effréné, au cœur d'un XIX^e siècle étonnamment contemporain, celui d'une société capitaliste en plein essor et d'un Paris effervescent, capitale des arts. Entre grandeur et décadence, ce récit initiatique et satire sociale d'une savoureuse acuité, est porté à la scène de manière magistrale !

AVEC : Pauline Bayle d'après Balzac [adaptation], Pauline Bayle [mise en scène], Manon Chircen, Zoé Fauconnet, Anissa Feriel, Frédéric Lapinsonnière, Adrien Rouyard et la participation de Najda Bourgeois [interprétation], Isabelle Antoine [assistante à la mise en scène], Audrey Gendre [assistante à la mise en scène en tournée], Pauline Bayle, Fanny Laplane [scénographie], Pascal Noël [lumières], Salomé Pétronille [costumes], Julien Lemonnier [musique], Jérôme Delporte, David Olszewski [régie générale, lumière], Lucas Frankias, Simon Leuillet [régie plateau], Tom Vanacker [régie son]



→ CIRQUE



BALADE AU CLAIR DE LUNE

LA NUIT DU CIRQUE

© Thomas Broumèche



SAMEDI 16 NOVEMBRE 2024

🕒 18H30

📍 Le Plongeur > Le Mans

TARIF PLEIN : 20 € / TARIF RÉDUIT : 15 € / TARIF ENFANT : 10 €
Dès 10 ans

Environ 4h

L'Entracte vous invite à découvrir Le Plongeur, Pôle National Cirque Le Mans, dans le cadre de La Nuit du Cirque 2024, événement international organisé par Territoires de Cirque avec le soutien du Ministère de la Culture en France. Chaque année pour La Nuit du Cirque, l'équipe du Plongeur aime surprendre et créer des expériences inoubliables. Après un rallye urbain ou une pyjama party en 2024, une quinzaine d'artistes vous emmène hors des sentiers battus. Partez en balade en pleine nature au clair de lune et laissez-vous guider par les performances artistiques sur votre chemin. Rentrez ensuite au chaud au Chapiteau du Plongeur pour une veillée conviviale et festive !

Pour profiter de votre soirée, penser à prévoir des vêtements chauds et des chaussures pour marcher. L'événement est maintenu en cas de pluie. La balade est accessible sans condition physique particulière ainsi qu'aux personnes à mobilité réduite. Le dîner est inclus dans la réservation.

Pour en savoir plus sur La Nuit du Cirque, rendez-vous sur www.lanuitducirque.com

LAISSEZ-VOUS TRANSPORTER !

~

Une navette est mise en place pour vous rendre sur le lieu du spectacle.

📍 Départ prévu 🕒 17h devant l'Apostrophe.

Merci de réserver ce déplacement au moment de votre achat.

DANS LE CADRE DE LA PROGRAMMATION DE





→ THÉÂTRE DE PAPIER & MUSIQUE



LA FABRIQUE
COMPAGNIE SANS SOUCIS



MERCREDI 20 NOVEMBRE 2024

🕒 15H30

JEUDI 21 NOVEMBRE 2024

🕒 9H30, 11H & 14H30

VENDREDI 22 NOVEMBRE 2024

🕒 9H30, 11H & 14H30

📍 Scène Joël Le Theule > Sablé-sur-Sarthe

TARIF PLEIN : 8 € / TARIF RÉDUIT : 5 € / TARIF ENFANT : 5 €
Dès 3 ans

Durée 40 min
Placement libre

Mêlant théâtre d'objets et musique, la **Compagnie Sans Soucis** nous emporte au cœur d'une fable engagée, véritable ode à la nature. Tout commence par une histoire d'amitié entre un arbre et un enfant qui grandissent ensemble. Au fil des saisons, le temps s'égrène et la société évolue. Peu à peu, l'arbre disparaît derrière la grisaille des murs. Grâce à son imagination, l'enfant devenu homme redonne alors joie et couleurs au paysage qui l'entoure. Le metteur en scène Max Legoubé a fait preuve de sensibilité et d'inventivité pour nous raconter cette aventure palpitante : une histoire sans paroles soulignée par l'univers sonore de Tom A. Rebol. Dans ce monde de papier à la poésie folle, tout se construit et s'anime sous nos yeux, au gré de mécanismes ludiques et de techniques ingénieuses. Tendre et délicat, *La Fabrique* nous encourage à vivre en harmonie avec la nature et à inventer l'avenir. Un petit bijou !

AVEC : Max Legoubé [mise en scène], Tom. A Rebol [musique], Max Legoubé & Tom A. Rebol [manipulation, interprétation], Adélie Dallemagne [illustrations], Rémi David [paroles de la chanson], Pierre Tual [regard extérieur], Pierre Blaise & Fabienne Guéris [regards complices], Véronique Rougier [administration], Elodie Lebrun [production, diffusion]



→ THÉÂTRE MUSICAL

LA CLAQUE

FRED RADIX



MARDI 26 NOVEMBRE 2024

🕒 20H30

📍 Scène Joël Le Theule > Sablé-sur-Sarthe

TARIF PLEIN : 20 € / TARIF RÉDUIT : 15 € / TARIF ENFANT : 10 €

Durée 1h20

Dès 10 ans

Après *Le Siffleur* et ses 600 représentations, **Fred Radix** fait revivre le métier oublié des claqueurs, ces personnes qui faisaient la pluie et le beau temps dans les théâtres au XIX^e siècle. Drôle, musical et interactif, *La claque* présente l'incroyable histoire d'un chef d'orchestre d'applaudissements en 1895. Auguste Levasseur, chef de claque réputé, se voit abandonné par sa troupe de chauffeurs de salle à seulement deux heures d'une grande première. Accompagné de Fauvette, accordéoniste, et de Dugommier, régisseur du théâtre, il tente de trouver des remplaçants. Mais, il ne reste désormais plus beaucoup de temps avant le lever de rideau pour former leurs nouvelles recrues ! Portée par un trio irrésistible, la pièce nous entraîne dans une comédie originale et savoureuse. Un spectacle participatif où vous ferez revivre vous-même la grande tradition des chauffeurs de salle !

AVEC : Alice Noureux, Fred Radix, Guillaume Collignon [interprétation], Fred Radix [écriture, composition, mise en scène], Christophe Gendreau [direction d'acteur], Clodine Tardy [direction technique], Delphine Desnus [costumes], Fred Radix, Clodine Tardy [création visuelle]



→ DANSE, MUSIQUE

IMPERFECTO

COMPAGNIE BURNOUT

© Day-Laurent Tran



DIMANCHE 1^{er} DÉCEMBRE 2024
📍 Scène Joël Le Theule > Sablé-sur-Sarthe

🕒 16H

TARIF PLEIN : 25 € / TARIF RÉDUIT : 18 € / TARIF ENFANT : 13 €
Dès 7 ans

Durée 1h

En apparence, **David Coria**, nouvelle étoile de la scène flamenca, et **Jann Gallois**, chorégraphe et danseuse contemporaine aux racines hip-hop, sont deux artistes aux univers lointains. Pourtant, avec *Imperfecto*, ils nous offrent une rencontre sincère et audacieuse, brisant les frontières de la danse. Ensemble, ils conjuguent leurs énergies pour se découvrir, s'observer et se comprendre, faisant jaillir une émotion nouvelle, forte et libératrice, née de leurs imperfections. Tel un couple en quête d'amour absolu, leurs corps se rejoignent, prêts à chavirer. Trois musiciens virtuoses transcendent cette complicité sur scène : David Lagos, héritier des grands *cantaores* espagnols dont la voix exceptionnelle touche en plein cœur, Alejandro Rojas au piano et Daniel Suarez aux percussions. Musique et chant live donnent la tonalité musicale à ce duo hypnotique et accentuent le rythme effréné de cette conversation dansée passionnante !

AVEC : Jann Gallois & David Coria [chorégraphie, scénographie, costumes, interprétation], David Lagos [chant, direction musicale], Alejandro Rojas [piano, clavicorde], Daniel Suarez [percussions], Cyril Mulon [lumières], Chipi Cacheda [régie son], Frederic Le Van & Daniel Muñoz Pantiga [regards extérieurs], Manon Martin - Cie BurnOut [production, diffusion (France)], Daniela Lazary - Arte y Movimiento producciones [production, diffusion (Espagne)]

CONFÉRENCE PAR LA CHORÉGRAPHE JANN GALLOIS

~
Jeudi 28 novembre 🕒 18h30
📍 Palace Carnot, Sablé-sur-Sarthe
Plus d'informations p.62



→ MUSIQUE



TIKEN JAH FAKOLY

ACOUSTIC TOUR
+ JAHKASA EN PREMIÈRE PARTIE



SAMEDI 7 DÉCEMBRE 2024

🕒 20H30

📍 Scène Joël Le Theule > Sablé-sur-Sarthe

TARIF PLEIN : 32 € / TARIF RÉDUIT : 27 € / TARIF ENFANT : 27 €
HORS ABONNEMENT

Durée 2h30

Figure majeure du continent africain et du reggae, auréolé de plusieurs disques d'or et de nombreux prix, **Tiken Jah Fakoly** est mondialement reconnu comme un artiste engagé et militant infatigable. Sur scène et sur le terrain, il prône depuis ses débuts la révolution des consciences et des esprits par l'éducation. Le chanteur ivoirien est célèbre pour ses prestations scéniques explosives dans les plus grandes salles et festivals. En 2024, il revient avec un nouvel album et, pour la première fois de sa carrière, une tournée inédite en acoustique. Entouré d'excellents musiciens jouant des instruments traditionnels d'Afrique de l'Ouest, l'artiste revisite 25 ans de répertoire. Un écrin intimiste, propice à la sublimation de son œuvre et plus poétique que jamais !

En première partie de son concert, Tiken Jah Fakoly, qui soutient les jeunes artistes africains, vous propose de découvrir l'artiste burkinabé **Jahkasa**.

AVEC : Tiken Jah Fakoly [chant], Jean-Luc Remy [piano], Valéry Assouan [basse], Colin Laroche De Feline [guitare], Andra Kouyate [ngoni], Ludovic N'Holle [batterie], Adama Bilorou [balafon, kora, percussion], Julie Brou [chœur], Wendy Engone Akoughey [chœur], Julien Bahuaou [régisseur général], François-Xavier Vilaverde [régisseur son façade], Ilan Sberro [régisseur son retours], Alexandre Perigaud [régisseur lumière], Thierry Gaulme [backline], Gabrielle Sberro [merchandising]



→ THÉÂTRE



SUR L'AUTRE RIVE
COLLECTIF MXM - CYRIL TESTE



VENDREDI 13 DÉCEMBRE 2024

📍 Les Quinconces > Le Mans

🕒 20H

TARIF PLEIN : 25 € / TARIF RÉDUIT : 18 € / TARIF ENFANT : 13 €

Durée 1h50

Dès 15 ans

Après *La Mouette* d'Anton Tchekhov, le metteur en scène **Cyril Teste** adapte *Platonov*. Dans cette pièce de jeunesse foisonnante et chorale s'entrecroisent les destins de générations imbibées d'alcool, de fumée et de désir. Autour de tables dressées et devant une scène mobile où se déchaîne un musicien en live, douze interprètes vous entraînent dans une fête fastueuse donnée par Anna, la maîtresse des lieux menant grand train mais criblée de dettes. Argent, rancœurs, vengeance sociale, Cyril Teste fait émerger de multiples enjeux au milieu de cette soirée mondaine, où le précipice de la décadence n'est jamais loin. Et tandis que la foule festoie, l'un des invités, armé d'une caméra, s'approche au plus près des visages pour y enregistrer tout ce que les mots taisent... Entre théâtre incandescent et cinéma introspectif, *Sur l'autre rive* brosse le portrait d'une humanité prise en étau entre une lucidité invivable et un aveuglement volontaire. Un grand moment de théâtre !

AVEC : Cyril Teste [mise en scène], Olivier Cadiot [traduction], Joanne Delachair, Cyril Teste [adaptation], Marion Pellissier [collaboration artistique], Vincent Berger, Olivia Corsini, Florent Dupuis, Katia Ferreira, Adrien Guiraud, Emilie Incerti Formentini, Mathias Labelle, Robin Lhuillier, Lou Martin-Fernet, Charles Morillon, Marc Prin, Pierre Timaitre, Haini Wang [interprétation], Sylvère Santin [assistant à la mise en scène], Leila Adham [dramaturgie], Valérie Grall [scénographie], Isabelle Deffin [costumes], Julien Boizard [création lumière], Mehdi Toutain-Lopez [création vidéo], Nicolas Doremus et Christophe Gaultier [images originales], Nihil Bordures et Florent Dupuis [musique originale], Thibault Lamy [son]

LAISSEZ-VOUS TRANSPORTER !

~

Une navette est mise en place pour vous rendre sur le lieu du spectacle.

📍 **Départ prévu 🕒 18h30 devant l'Apostrophe.**

Merci de réserver ce déplacement au moment de votre achat.

DANS LE CADRE DE LA PROGRAMMATION DE





→ JONGLAGE



FORMIDABLE
OLIVIER PALMER



MERCREDI 18 DÉCEMBRE 2024

🕒 15H

📍 Scène Joël Le Theule > Sablé-sur-Sarthe

TARIF PLEIN : 13 € / TARIF RÉDUIT : 10 € / TARIF ENFANT : 8 €

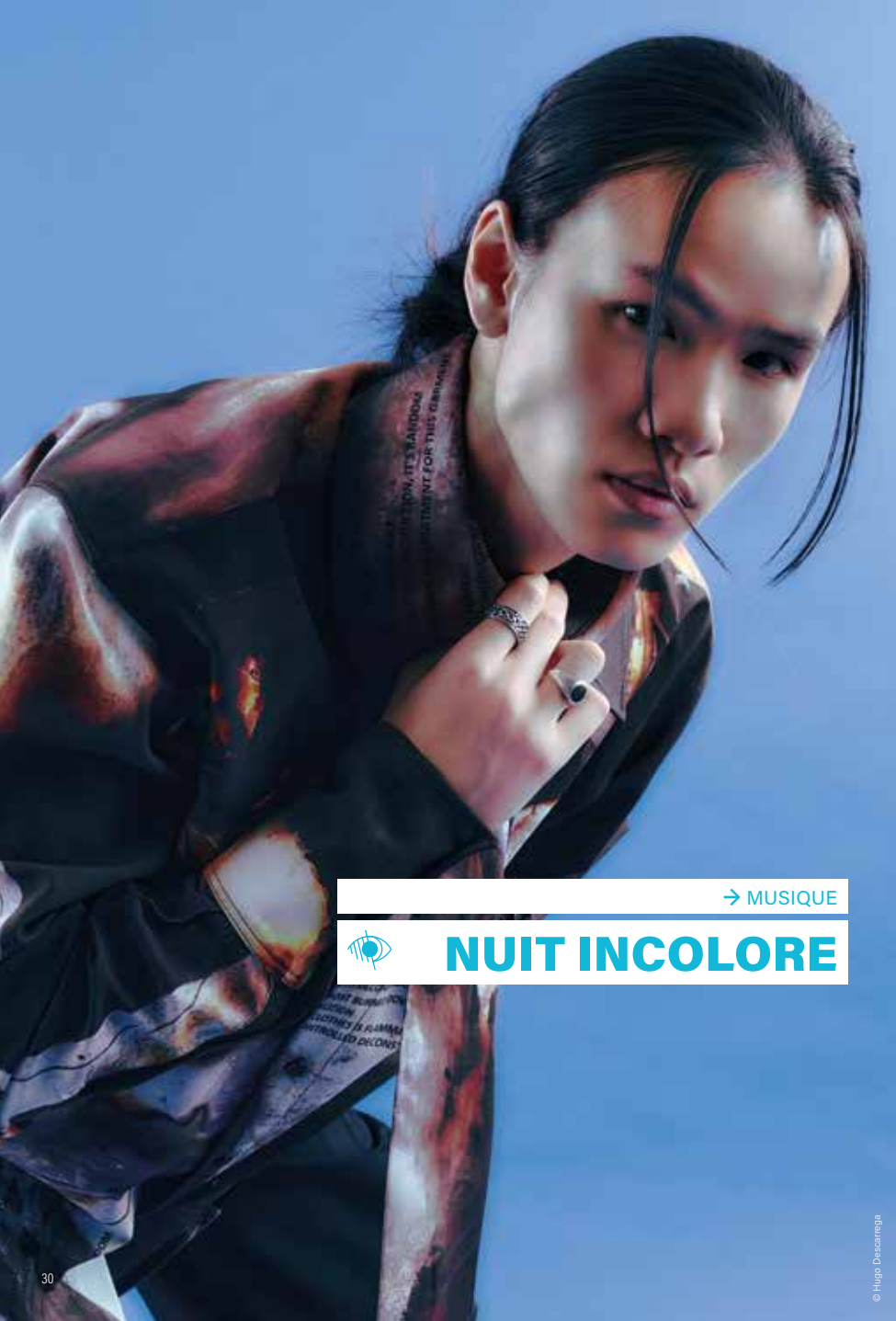
Durée 50 min

Dès 6 ans

Placement libre

Laissez-vous conter l'Histoire de la jonglerie, ses légendes et exploits incroyables, par un gentleman jongleur ! Spectacle ludique et interactif, **Formidable** vous transporte à la découverte de cet art universel issu du cirque. Des égyptiennes au monde moderne, des pommes aux boulets de canon, le jonglage suit des codes et possède son propre vocabulaire. À l'aide de grandes affiches, tel un montreur de foire, **Olivier Palmer** alterne avec humour récit et numéro pour vous le faire découvrir. Cet artiste talentueux et passionné fait tourner tout ce qui lui passe entre les mains - ballons, cerceaux, marteaux, bouteilles... - pour raconter 4000 ans d'histoire. Tout en élégance et légèreté, il fait revivre sous nos yeux des techniques oubliées, s'amusant de nos réactions et de la convivialité insufflée par son art. Un spectacle d'une grande finesse, qui réjouira petits et grands !

DE ET AVEC : Olivier Palmer [jongleur]



→ MUSIQUE



NUIT INCOLORE

© Hugo Desarmes



SAMEDI 11 JANVIER 2025

📍 Scène Joël Le Theule > Sablé-sur-Sarthe

🕒 20H30

TARIF PLEIN : 25 € / TARIF RÉDUIT : 18 € / TARIF ENFANT : 13 €

Durée 1h10

Derrière son avatar nocturne, Théo Marclay éclaire la pop francophone. Révélé par le succès de son titre *Dépassé* qui cumule les millions de vues sur internet, *Nuit Incolore* puise dans son histoire personnelle et sa quête des origines pour nourrir ses chansons à la douce mélancolie. Nommé dans la catégorie révélation masculine aux Victoires de la Musique 2024, le jeune artiste suisse d'origine vietnamienne a construit un univers à fleur de peau, où émotions et sensibilité affleurent. Malgré l'éclectisme de ses inspirations – Charles Aznavour, Dalida, rappeurs et compositeurs classiques, animés japonais et mythologie grecque – le chanteur à la voix lumineuse a rapidement trouvé son style, mêlant textes sombres et poétiques avec des mélodies lyriques ou vaporeuses. Entre ballades planantes et envie de danser, cet oiseau de nuit déploie ses ailes et nous embarque dans un kaléidoscope d'humeurs et d'ambiances.

AVEC : Théo Marclay [chant], Raphaël Jeanne [batterie], Isia Marie [guitare]



nina – Je ne me moque pas.
J'aime bien.
 Au moins, tu fais de mal
 à personne, toi.

→ THÉÂTRE PARTICIPATIF



KILLT - LA MARE À SORCIÈRES

TRÉTEAUX DE FRANCE - OLIVIER LETELLIER

© Christophe Reynaud de Lage



DU LUNDI 13 AU VENDREDI 17 JANVIER 2025

📍 Site Gambetta > Sablé-sur-Sarthe

SÉANCES RÉSERVÉES AUX ÉCOLES PRIMAIRES

Durée 2h

Dès 9 ans

Donner aux enfants le goût de la lecture grâce au théâtre, c'est le concept du *KiLLT - Ki Lira Le Texte ?* imaginé par les **Tréteaux de France**. Le metteur en scène **Olivier Letellier** propose un dispositif hybride, déambulatoire, théâtral et plastique pour transmettre le plaisir des mots, le désir de lire, l'audace de dire mais aussi l'importance de s'engager. Avec *KILLT - La Mare à sorcières*, il s'empare du texte de Simon Grangeat pour aborder à travers l'histoire de deux enfants, Pierre et Nina, les notions d'amitié, de solidarité et d'engagement. Mais ce récit n'a lieu que si chacun amène sa voix, sa présence, son caractère pour lui donner vie. Cette mise en voix partagée permet d'entrer de tout son corps dans l'histoire et de mieux la ressentir et en comprendre les enjeux. Pendant toute la semaine, des classes s'essaieront à ce parcours ludique et participatif !

AVEC : Simon Grangeat [texte], Olivier Letellier [mise en scène], Studio Plastac, Colas Reydellet [scénographie textuelle], Antoine Boucher, Geoffrey Perrin [équipe de jeu], Guillaume Fafiotte, Samuel Garcia-Filhastre, Martina Grimaldi, Camille Laouénan, Guillaume Leturgez, Jonathan Salmon [équipe de création]



→ MUSIQUE



**MA RÉGION
VIRTUOSE**



DU VENDREDI 24 AU DIMANCHE 26 JANVIER 2025
© Scène Joël Le Theule > Sablé-sur-Sarthe

Placement libre

Ma Région Virtuose s'installe à Sablé-sur-Sarthe pour un week-end musical toujours aussi séduisant. Cette année encore, de grands artistes se déplacent au plus proche des Ligériens, investissant l'ensemble du territoire. La Région des Pays de la Loire et plus de 50 communes s'associent pour vous offrir d'excellentes propositions artistiques à petits prix. Concerts dans les salles de spectacles, dans les transports, les lycées, les places de village, la musique classique résonnera partout, pour tous. Ouvrir de nouveaux horizons, s'adresser à la jeunesse à travers de nouveaux formats, rendre hommage aux musiciens amateurs et réjouir les passionnés, telles sont les ambitions de Ma Région Virtuose. Retrouvez-nous pour ce grand moment musical qui rend accessible la musique classique au plus grand nombre !

René Martin [direction artistique]

Le programme sera disponible à partir de la mi-décembre sur notre site internet !



→ DÎNER-CONCERT



DJANGO'S SONGS

ADRIEN MOIGNARD & DIEGO IMBERT



SAMEDI 1^{er} FÉVRIER 2025

📍 Grand Hôtel > Solesmes

🕒 19H

TARIF UNIQUE : 60 €

HORS ABONNEMENT

Durée 1h15

Placement libre

Lorsque deux talentueux musiciens se frottent à l'univers de Django Reinhardt, cela promet un concert d'exception ! Le guitariste **Adrien Moignard** s'associe au contrebassiste **Diego Imbert** pour rendre un hommage à la fois fidèle et contemporain au prince du jazz manouche. Avec ces instrumentistes de génie, nous plongeons dans la mémoire de la culture tzigane et de son glorieux représentant. Légèreté du swing, inventivité des improvisations, finesse du toucher, virtuosité et précision rythmique se conjuguent pour une relecture intimiste et chatoyante de l'œuvre de Django. Entre grands standards et perles rares, les deux complices naviguent avec brio dans ce répertoire riche en sonorités. Un duo remarquable à déguster en préambule d'un savoureux dîner au Grand Hôtel de Solesmes.

AVEC : Adrien Moignard [guitare], Diego Imbert [contrebasse]

POUR LES PAPILLES

~

Gravlax de saumon

Veau façon Wellington

Pomme du Léard, glace spéculos



→ BD-CONCERT



LÀ OÙ VONT NOS PÈRES

LA CURIEUSE



JEUDI 6 FÉVRIER 2025

VENDREDI 7 FÉVRIER 2025

📍 Palace Carnot > Sablé-sur-Sarthe

🕒 10H & 14H30

🕒 10H & 20H30

TARIF PLEIN : 13 € / TARIF RÉDUIT : 10 € / TARIF ENFANT : 8 €
Dès 8 ans

Durée 45 min
Placement libre

Florent Hermet s'empare du chef d'œuvre de Shaun Tan *Là où vont nos pères* pour nous raconter, sous la forme d'un BD-concert, une histoire de migration singulière. Sans mot et avec une grande poésie, la bande dessinée originale raconte le parcours d'un homme, père de famille, qui quitte femme et fille pour traverser l'océan. Il se retrouve dans un pays inconnu où tout est à déchiffrer, apprendre, découvrir : une autre langue, de nouvelles coutumes, des animaux inconnus... Entre écriture et improvisation, le contrebassiste Florent Hermet donne vie à ces images fortes projetées par le vidéaste Antoine Asselineau, pour dire en musique le désespoir et la colère mais aussi la joie et la tendresse. Accompagné d'un looper, il joue de son instrument et de son archet pour créer de véritables dialogues imaginaires. Dans cet univers onirique et sensible, le temps semble suspendu.

AVEC : Florent Hermet [contrebasse], Shaun Tan [illustration], Antoine Asselineau [vidéo]
D'après l'œuvre de Shaun Tan éditée aux éditions Dargaud



→ DANSE



RONCES
COMPAGNIE KOKESHI



MARDI 25 FÉVRIER 2025
MERCREDI 26 FÉVRIER 2025
JEUDI 27 FÉVRIER 2025

📍 Scène Joël Le Theule > Sablé-sur-Sarthe

🕒 10H & 14H30
🕒 19H
🕒 10H & 14H30

TARIF PLEIN : 13 € / TARIF RÉDUIT : 10 € / TARIF ENFANT : 8 €
Dès 6 ans

Durée 35 min

Capucine Lucas nous ouvre les pages d'un conte fantastique aux allures bleutées de grand froid qui revisite, avec fougue et vitalité, la figure de la sorcière, symbole d'émancipation et de résistance. Pièce chorégraphique aux émotions multiples, *Ronces* est un hommage à ces héroïnes incontournables, constamment réinventées, qui hantent l'imaginaire des enfants et des adultes. Celles que l'on a trop souvent malmenées, brûlées, caricaturées sous les traits de la vieilleuse, de l'aigreur et de la peur, la chorégraphe souhaite aujourd'hui nous les montrer rebelles, obstinées, combatives et joyeuses. Sur scène, trois remarquables interprètes déploient une danse ancrée, puissante et impétueuse pour faire revivre ces sorcières d'hier et d'aujourd'hui, objets de fascination et de répulsion. Tout en finesse, la scénographie et la musique accompagnent ces parcours de femmes fortes et libres qui défient les lois de la nature.

AVEC : Capucine Lucas [création chorégraphique], Maud Albertier, Haruka Miyamoto, Romane Piffaut [interprétation], Julien Brevet [création musicale], Stéphanie Sourisseau [création lumière], Lise Abbadie [scénographie], Marie-Lou Mayeur [costumes], Rosine Nadjar [regard extérieur], Cherel [peinture]



→ THÉÂTRE

MORT D'UNE MONTAGNE

COMPAGNIE LE CHANT DES PISTES



MARDI 11 MARS 2025

🕒 20H30

📍 Scène Joël Le Theule > Sablé-sur-Sarthe

TARIF PLEIN : 20 € / TARIF RÉDUIT : 15 € / TARIF ENFANT : 10 €

🕒 Durée 1h55

Dès 12 ans

À travers des histoires humaines fortes et la vie d'une fratrie, la **Compagnie Le Chant des Pistes** dévoile le quotidien d'un milieu montagnard bouleversé par le réchauffement climatique. Dans le massif imaginaire des Hautes Aigues, le petit village de Rochebrune est en alerte. Une voie d'accès au sommet de la Grande Reine s'est effondrée. Acteurs du territoire, pouvoirs publics et touristes se mobilisent et se confrontent. Quel avenir pour le massif et ses habitants ? D'une résidence dans le Massif de Belledonne, les auteurs Jérôme Cochet et François Hien ont tiré un texte saisissant, faisant entendre les arguments de tous. Porté par des artistes remarquables, *Mort d'une montagne* est la chronique documentée de la traversée d'une montagne. Les protagonistes de ce spectacle captivant seront tous mis face à un choix intime et crucial : faut-il renoncer ou continuer d'avancer lorsque nos certitudes s'effondrent ?

AVEC : Jérôme Cochet, François Hien [auteurs], Jérôme Cochet [mise en Scène], Fabienne Courvoisier, Stéphane Rotenberg, Jérôme Cochet, Camille Roy [interprétation], Caroline Frachet [scénographie], Caroline Mas [son, régie générale], Nolwenn Delcamp-Risse [lumière], Jérémy Oury [vidéo], Mathilde Giraudeau [costumes], Maïssa Boukehil [production]

L'Entracte bénéficie du soutien de l'ONDA pour l'accueil de ce spectacle. En tournée avec Le Chainon Manquant.



→ CONCERT ÉLECTRO-MANDINGUE



UNE JOURNÉE À TAKALEDOUGOU

GURVAN LOUDOUX & AMADOU DIAO



MARDI 18 MARS 2025

JEUDI 20 MARS 2025

VENDREDI 21 MARS 2025

SAMEDI 22 MARS 2025

📍 Scène Joël Le Theule > Sablé-sur-Sarthe

🕒 9H30 & 11H

🕒 9H30 & 11H

🕒 9H30 & 11H

🕒 10H30

TARIF PLEIN : 8 € / TARIF RÉDUIT : 5 € / TARIF ENFANT : 5 €
Dès 6 mois

Durée 30 min
Placement libre

Gurvan Loudoux et Amadou Diao allient la richesse de leurs deux cultures pour nous conter le quotidien d'un petit village du sud-ouest du Burkina Faso, en bordure du fleuve Comoé. Ils nous invitent à passer *Une journée à Takaledougou* où chaque moment - réveil, travaux des champs, repas, sieste et soirée - est illustré en musique, dans une alternance de moments calmes et festifs, appelant à la danse. Avec ce concert électro-mandingue, les deux artistes croisent musiques traditionnelles, musique électronique, ambiances sonores et interfaces connectées, pour proposer un spectacle aux couleurs et aux sonorités variées. La scénographie minimaliste, reprenant de part et d'autre du plateau des masques tribaux, favorise la sensation d'immersion. bercés par les différents rythmes, les tout-petits et les adultes qui les accompagnent pourront profiter de ce voyage musical apaisant et réconfortant.

AVEC : Gurvan Loudoux [compositeur, musicien], Amadou Diao [compositeur, musicien, chant], David Arnassalom [régie lumière]



→ THÉÂTRE



HISTOIRE(S) DE FRANCE

COMPAGNIE DU DOUBLE



JEUDI 27 MARS 2025

🕒 14H30 & 20H30

VENDREDI 28 MARS 2025

🕒 10H

📍 Scène Joël Le Theule > Sablé-sur-Sarthe

TARIF PLEIN : 16 € / TARIF RÉDUIT : 12 € / TARIF ENFANT : 9 €

Durée 1h15

Dès 10 ans

C'est avec humour que l'auteur et metteur en scène **Amine Adjina** poursuit son travail d'écriture à destination de la jeunesse pour nous parler de l'apprentissage de notre passé. Suite à la demande de leur professeure, trois élèves doivent choisir et rejouer un moment de l'Histoire de France. Accompagné de deux camarades, Arthur décide de s'attaquer aux Gaulois. C'est là que les problèmes commencent. Comment en parler ? Qui peut jouer ? Et quels rôles ? D'autant que les autres ont envie d'aborder d'autres sujets... Porté par la belle énergie de trois jeunes interprètes, *Histoire(s) de France* interroge notre rapport aux récits et au jeu, et à la façon dont cela peut nous permettre de penser le présent. En traversant différents moments, le spectacle propose des regards décalés et insolites sur le passé et la fabrication de nos histoires. C'est inventif, drôle et souvent touchant !

AVEC : Amine Adjina [texte, mise en scène], Émilie Prévosteau [collaboration artistique], Mathias Bentahar, Antoine Chicaud, Émilie Prévosteau [interprétation], Kader Kada [voix], Bruno Brinas et Azéline Cornut [création lumière], Fabien Aléa Nicol [création sonore], Cécile Trémolières [scénographie], Majan Pochard [costumes], Azéline Cornut [régie générale], Fany Schweitzer, Pierre Carré [régie son], Azéline Cornut, Bruno Brinas, Zoé Dada [régie lumière], Julien Bréda [assistant à la mise en scène], Guillaume Milka [création vidéo], Frédéric Fruchart [construction décor], Manon Allégatière [habilleuse], Adeline Bourgin [administration-production], Olivier Talpaert - En Votre Compagnie [diffusion]

Le texte est édité aux éditions Actes Sud Papiers - Heyoka Jeunesse.



JEUDI 3 AVRIL 2025

🕒 20H30

📍 Scène Joël Le Theule > Sablé-sur-Sarthe

TARIF PLEIN : 20 € / TARIF RÉDUIT : 15 € / TARIF ENFANT : 10 €

Durée 1h20

Dès 14 ans

→ THÉÂTRE

LA VIE ET LA MORT DE J. CHIRAC, ROI DES FRANÇAIS

COMPAGNIE DES ANIMAUX EN PARADIS

Qui est Jacques Chirac ? Que cache-t-il sous son masque ubuesque, conquérant et populaire ? En quoi peut-il nous révéler quelque chose de notre démocratie ? Voilà les questions qui obsèdent Ludovic et José, deux amis dont le rêve est de monter un grand spectacle sur sa vie et son œuvre. Finement écrit et porté par deux comédiens formidables, *La Vie et la mort de J. Chirac, roi des Français* nous montre qui était l'homme derrière la figure politique en convoquant avec bonheur les codes du théâtre populaire et du récit social, sans jamais tomber dans la caricature. Entre enquête loufoque et portrait d'un héritage, cette comédie surprenante est le premier volet de la série *Huit rois (nos présidents)* imaginée par le metteur en scène Léo Cohen-Paperman. Son ambition ? Peindre le portrait théâtral des puissants de la Cinquième République, de Charles de Gaulle à Emmanuel Macron. Tout un programme !

AVEC : Julien Campani, Léo Cohen-Paperman [texte], Léo Cohen-Paperman [mise en scène], Julien Campani, Clovis Fouin [interprétation], Pablo Roy [lumières], Lucas Lelièvre [création sonore], David Blondel [régie son], Gaia Singer [collaboration artistique], Henri Leutner [scénographie], Manon Naudet [costumes], Djisola Méhée [maquillages], Léonie Lenain [administration, production], Blanche Rivière [attachée à la production], Anne-Sophie Boulan [diffusion], Lucile Reynaud [communication, médiation]



→ DANSE



SOL INVICTUS
COMPAGNIE HERVÉ KOUBI



© Nathalie Sternaski

SAMEDI 26 AVRIL 2025

🕒 20H30

📍 Scène Joël Le Theule > Sablé-sur-Sarthe

TARIF PLEIN : 25 € / TARIF RÉDUIT : 18 € / TARIF ENFANT : 13 €

Durée 1h10

Dès 7 ans

Danser pour célébrer la vie et les liens qui nous unissent, pour affronter nos peurs et effacer les frontières, tel est le crédo d'Hervé Koubi. Avec *Sol Invictus*, le chorégraphe met en scène et en lumière la puissance de la danse qui rassemble et réunit les peuples et les cultures. Sur scène, dix-sept danseuses et danseurs venus des quatre coins du monde transcendent les codes du ballet, du contemporain, du hip-hop, de la danse traditionnelle et de l'acrobatie. Sur une création musicale de Mikael Karlsson et Maxime Bodson mêlant aussi des œuvres de Steve Reich et Beethoven, ces chorégraphies métissées, à la frontière de la performance athlétique, convoquent virtuosité, prouesses physiques, grâce et émotion. Véritable déclaration d'amour faite à la danse, *Sol Invictus* est une pièce généreuse, aérienne et solaire. Une ode au vivre ensemble !

AVEC : Hervé Koubi [chorégraphe], Fayçal Hamlat [assistant à la chorégraphie], Ilnur Bashirov, Francesca Bazzucchi, Badr Benr Guibi, Joy Isabella Brown, Denis Chernykh, Samuel Da Silveira Lima, Youssef El Kanfoudi, Mauricio Farias Da Silva, Abdelghani Ferradji, Elder Matheus Freitas Fernandes Oliveira, Hsuan-Hung Hsu, Pavel Krupa, Nadjib Meherhera, Ismail Oubbajaddi, Ediomar Pinheiro De Queiroz, Allan Sobral Dos Santos, Karn Steiner [danseurs], Mikael Karlsson, Maxime Bodson, Steve Reich, Ludwig Van Beethoven [musique], Guillaume Gabriel [arrangements], Lionel Buzonie [création lumière], Guillaume Gabriel [costumes], Bérengère Alfort [conseillère artistique], Odile Cougoule, Mohamed Zerouali [regards extérieurs]



→ THÉÂTRE



LARZAC !
PHILIPPE DURAND



SAMEDI 10 MAI 2025

📍 Ferme Fan de carottes, La Crucherie > Souvigné-sur-Sarthe

🕒 11H & 17H30

TARIF PLEIN : 13 € / TARIF RÉDUIT : 10 € / TARIF ENFANT : 8 €

Dès 15 ans

Durée 1h25

Placement libre

Auteur et comédien, **Philippe Durand** vient nous conter le plateau du Larzac. On ne parle pas de la célèbre lutte des années 70 mais de ce qui se passe aujourd'hui. Au cœur du spectacle se trouvent la vie de ses habitants et celle de l'outil de gestion collective des terres agricoles auquel ils participent. L'artiste, engagé, est allé à la rencontre des Larzaciens, paysans ou non. Il s'est nourri de leurs échanges, de leurs paroles brutes, pour construire un récit vif et intelligent. Au plus proche des spectateurs, dans un espace intime, il nous présente le modèle d'agriculture paysanne mené par celles et ceux qui forment la Société civile des terres du Larzac, reflet de 40 ans d'une expérience exemplaire. Cette aventure sociale réussie, qui questionne notre rapport à la propriété et à la démocratie, devrait faire modèle, mais ne fait pas grand bruit. Alors, il s'exclame : **Larzac !**

AVEC : Philippe Durand

En tournée avec Le Chainon Manquant

AUTOUR DU SPECTACLE

~

Afin de valoriser la richesse et la diversité des savoir-faire agricoles de notre territoire, en partenariat avec la Commune de Souvigné-sur-Sarthe et la Ferme Fan de carottes, différents moments de partage vous seront proposés tout au long de la journée : visites pédagogiques, repas convivial, ateliers découvertes, marché de produits locaux et présence d'associations partenaires.

Plus d'informations p. 63



→ THÉÂTRE, RAP



L'ENDORMI
COMPAGNIE HIPPOLYTE A MAL AU CŒUR



MARDI 13 MAI 2025

🕒 14H30 & 20H30

📍 Scène Joël Le Theule > Sablé-sur-Sarthe

TARIF PLEIN : 16 € / TARIF RÉDUIT : 12 € / TARIF ENFANT : 9 €

Durée 50 min

Dès 9 ans

Récit rap contemporain pour la jeunesse, *L'endormi* s'empare avec élégance d'un fait réel survenu en 2017, celui d'une bagarre entre adolescents qui tourne mal. Victoire a dix ans. Son frère Isaac a quinze ans. C'est le boss du quartier, celui qui cogne et ne rate jamais sa cible. Mais depuis quelques jours, Isaac se trouve entre la vie et la mort à la suite d'une bagarre. Et ça, Victoire ne le sait pas. Poignant et délicat, ce spectacle est le fruit d'une collaboration singulière, réunissant l'auteur **Sylvain Levey**, le conteur **Marc Nammour**, le musicien **Valentin Durup** et la metteuse en scène **Estelle Savasta**. Sur scène, les monologues subtils et profonds alternent avec les chansons puissantes et évocatrices, orchestrées par Valentin Durup à la guitare et Marc Nammour à la voix. Sans moralisme, ni condescendance, *L'endormi* raconte la possibilité de réinventer sa vie. De la pure poésie !

AVEC : Marc Nammour, Valentin Durup [interprétation], Sylvain Levey [texte récit], Marc Nammour [texte chansons], Valentin Durup [musique], Estelle Savasta [mise en scène], Jane Joyet [scénographie], Léa Maris [lumières], Cecilia Galli [costumes], Valérie Puech [assistante à la mise en scène], Alissa Maestracci [assistante scénographie et costumes], Olivier Bergeret [régie générale et son], Jérôme Casinelli, Grégoire Pineau [régie plateau et lumière en alternance], Laure Félix, Fanny Spiess, Eugénie Vilaseca [production diffusion]

→ DANSE

PLACE AUX PETITES FORMES CHORÉGRAPHIQUES !

**DES MOMENTS INTENSES ET CONDENSÉS
POUR NOUS ÉMERVEILLER, NOUS BOUSCULER,
NOUS SURPRENDRE LE TEMPS D'UN INSTANT !**



SAMEDI 24 MAI 2025

📍 Sablé-sur-Sarthe

Pour cette journée originale, nous avons choisi de réunir danseurs amateurs et professionnels autour de la thématique des petites formes chorégraphiques. Nous avons proposé aux élèves du Conservatoire Hélène Affichard du Pays sabolien et de Sablé Danse Mania de s'essayer à ces propositions artistiques singulières, avec les contraintes qui leurs sont propres (courte durée, peu de danseurs, petit espace...). Ils croiseront par la suite leur travail avec celui des chorégraphes invités Leïla Ka et Abderzak Houmi, qui présenteront deux pièces bien ancrées dans les racines urbaines.

Vous pourrez découvrir les formes proposées par les élèves dans l'espace public le matin, puis sur le parvis de l'Apostrophe dans l'après-midi pour finir en soirée sur la Scène Joël Le Theule avec les compagnies Leïla Ka et X-Press. Générosité, puissance, émotion et poésie seront les maîtres-mots de ces créations originales, pour une journée de danse unique.

Vous aussi, entrez dans la danse ! Une petite surprise vous attendra en soirée qui permettra à ceux qui le souhaitent d'esquisser leurs propres pas.

On se retrouve en avril 2025 pour découvrir le programme complet !

SAMEDI 24 MAI 2025

📍 Scène Joël Le Theule > Sablé-sur-Sarthe

🕒 17H

Tarif plein : 13 € / Tarif réduit : 10 € / Tarif enfant : 8 €

Durée 2h

incluant formes amateurs, spectacles professionnels et entracte participatif

Dès 8 ans

Placement libre



© Laurent Philippe

PODE SER COMPAGNIE LEÏLA KA

Leïla Ka part à la recherche des identités multiples qui se mêlent en nous, évoquant la difficulté du destin et les contradictions de l'être. Sous une nappe de lumière, la danseuse Anna Tierney, portée par le célèbre *Trio opus 100* de Schubert, semble livrer un combat contre elle-même.

Avec : Leïla Ka [chorégraphie], Anna Tierney [interprétation], Laurent Fallot [création lumière], Agathe Pascal [régie lumière], Rodrig De Sa, Manon Garnier [régie son en alternance]

Spectacle programmé dans le cadre de Voisinages, dispositif soutenu par la Région des Pays de la Loire pour encourager la diffusion des équipes artistiques. Tout le programme sur www.culture.paysdelaloire.fr



© Compagnie X-Press

LANDING COMPAGNIE X-PRESS

Jouant sur les contraires et les complémentarités, Abderzak Houmi expérimente la chute et le rebond. Deux circassiennes-danseuses s'élancent et tourbillonnent dans les airs pour nous livrer une performance singulière, entre figures époustouflantes et ralents captivants.

Avec : Abderzak Houmi [chorégraphie], Laurine Brerro, Louna Galesso [interprétation], Jean-Marie Lelièvre [lumières]



→ CIRQUE



SALTO
COMPAGNIE EL NUCLEO

SAMEDI 7 JUIN 2025

🕒 20H30

📍 Scène Joël Le Theule > Sablé-sur-Sarthe

TARIF PLEIN : 20 € / TARIF RÉDUIT : 15 € / TARIF ENFANT : 10 €

Durée 1h

Dès 7 ans

Onze interprètes, onze parcours, un chrono, un seul but : cumuler dix minutes de vol en l'air le temps de la représentation. Véritable défi à haute voltige, *Salto* est la dernière création renversante de la compagnie **El Nucleo**. Bien plus qu'un contre-la-montre en apesanteur, ce spectacle est à la fois un laboratoire d'expérimentations acrobatiques, une étude des inégalités et une ode à l'émancipation. Trampoline et bascules agrémentent un plateau pensé comme une aire de jeux, espace d'affrontement comme de collaboration pour ces voltigeurs, chanteur et musicien issus de nationalités diverses. En réaffirmant la force du collectif dans le cirque tout en soulignant l'individualité des artistes, *Salto* défie d'un même geste les déterminismes sociaux et les lois de la gravité, dans une galvanisante quête de liberté. Une création forte, intelligente et ambitieuse !

AVEC : Edward Aleman, Sophie Colleu [conception, mise en scène], Edward Aleman, Alexandre Bellando, Birta Benonysdóttir, Célia Casagrande-Pouchet, Fanny Hugo, Jimmy Lozano, May, Mohamed Nahhas, Gianna Sutterlet, Daniel Torralbo Perez, Amaia Valle [interprétation], Ronan Chéneau [auteur, dramaturge], Pierre Bolo [collaboration à la chorégraphie], Alexandre Bellando [composition musicale], Thomas Cartron [scénographie], Marie Meyer [costumes], Laurent Lecoq [direction technique], Zoé Dada [créatrice lumière], Florent Bourgetel [production, diffusion], Christine De Cintré [administration]

POP AU PARC



DU 27 AU 29 JUIN 2025

GRATUIT

Recette Festive pour un POP au PARC réussi !

Ingrédients

- Un décor idyllique : le Parc du Château de Sablé
- Une généreuse portion de musiques actuelles
- Un zeste de nature et de culture pop
- Une poignée de concerts et spectacles éclatants
- Une pincée d'animations ludiques et participatives
- Une bonne dose de famille et d'amis

Un POP au PARC, ce n'est pas si compliqué ! Mélangez ces ingrédients pour une préparation éclectique qui fait l'identité de l'événement. Sa programmation pensée aux petits oignons par L'Entracte ravira petits et grands pendant trois jours. Croyez-nous, à la fin du week-end, vous en redemanderez !

Conseil du chef : Pour un résultat optimal, servez avec une large dose d'humeur festive. Bon appétit et amusez-vous bien !

FESTIVAL DE SABLÉ



DU 20 AU 23 AOÛT 2025

Embarquez pour une aventure musicale exceptionnelle avec le Festival de Sablé, parrainé par le talentueux Leonardo García Alarcón et son ensemble Cappella Mediterranea !

Fin août, plongez dans un univers où les œuvres baroques emblématiques rencontrent des répertoires innovants. Le Festival de Sablé réunit chaque année des artistes de renom et des jeunes talents prometteurs pour une programmation riche et inspirante. Profitez de concerts captivants, de conférences enrichissantes et de rencontres uniques. Que vous soyez enfant ou adulte, mélomane ou néophyte, préparez-vous à une expérience inoubliable !

À VOUS DE JOUER !

Aux côtés des collectivités et acteurs du territoire, L'Entracte œuvre pour garantir au plus grand nombre une éducation artistique et culturelle tout au long de la vie. Autour des spectacles programmés, nous proposons ainsi des rencontres avec les artistes, sous la forme de conférences, d'ateliers, de masterclasses ou de parcours culturels. Participez à ces temps conviviaux imaginés pour vous !

PARTAGER DES MOMENTS PRIVILÉGIÉS

AUTOUR DU SPECTACLE *IMPERFECTO*

Conférence par la danseuse et chorégraphe Jann Gallois

JEUDI 28 NOVEMBRE

🕒 18H30

📍 Palace Carnot, Sablé-sur-Sarthe

Proposée par le Conservatoire Hélène Affichard du Pays sabolien, la conférence abordera la thématique suivante : Danse hip-hop et écriture contemporaine, de la croisée des esthétiques à l'hybridation des genres.

Gratuit

AUTOUR DU CONCERT DEGIHEUGI ORCHESTRA

Conférence par le beatmaker Degiheugi

MARDI 1^{er} OCTOBRE

🕒 18H30

📍 Palace Carnot, Sablé-sur-Sarthe

Platines à l'appui, Degiheugi vous fait découvrir le sampling, technique au centre de sa musique et de l'histoire des courants électroniques, hip-hop et rap. En partenariat avec le Conservatoire Hélène Affichard du Pays sabolien.

Gratuit

DANS LE CADRE DU PROJET CORRESPONDANCES

Journée découverte Cirque

JEUDI 24 OCTOBRE

📍 Lieu à définir, Sablé-sur-Sarthe

Petits et grands pourront s'essayer aux arts du cirque grâce à des ateliers proposés par une équipe artistique du territoire.

Gratuit sur réservation, nombre de places limité

AUTOUR DU SPECTACLE *LARZAC* !

Visites pédagogiques

SAMEDI 10 MAI

🕒 10H ET 16H30

📍 Ferme Fan de carottes, La Crucherie > Souvigné-sur-Sarthe

Pour la ferme Fan de carottes, rien n'a plus de sens que d'être au cœur de la nature pour en comprendre toute son importance. Elle vous propose de partager en famille un moment de découverte.

Gratuit sur réservation, nombre de places limité

Ateliers découverte autour des abeilles et de la biodiversité

SAMEDI 10 MAI

🕒 11H et 17H30

📍 Ferme Fan de carottes, La Crucherie > Souvigné-sur-Sarthe

Pendant que les parents vont au spectacle, les enfants dès 4 ans bénéficient d'un moment privilégié ! L'atelier sera axé sur la nécessité de préserver la nature en allant notamment visiter le rucher de la ferme Fan de carottes avec l'équipement adéquat. Nous demanderons aux enfants d'ouvrir les yeux et les oreilles, de mettre les mains dans la terre.

Gratuit sur réservation, nombre de places limité



ENCOURAGER LA PRATIQUE ARTISTIQUE

AUTOUR DU CONCERT *DEGIHEUGI ORCHESTRA*

Une conférence sera proposée aux élèves du Conservatoire Hélène Affichard du Pays sabolien.

AUTOUR DU BD-CONCERT *LÀ OÙ VONT NOS PÈRES*

Une masterclass, réalisée par Florent Hermet et Antoine Asselineau, est mise en place pour les élèves du Conservatoire Hélène Affichard du Pays sabolien. Elle permettra d'aborder la façon dont se construit un BD-Concert et d'explorer le lien à la contrebasse et aux boucles musicales.

AUTOUR DU SPECTACLE *SOL INVICTUS*

Une journée découverte est mise en place autour du spectacle d'Hervé Koubi pour les élèves du Conservatoire Hélène Affichard du Pays sabolien et de Sablé Danse Mania. Pour découvrir l'univers artistique du chorégraphe, différents moments ont été imaginés : échauffement collectif, répétition et atelier de pratique artistique.

AUTOUR DES PETITES FORMES CHORÉGRAPHIQUES

Le samedi 24 mai, des élèves du Conservatoire Hélène Affichard du Pays sabolien et de Sablé Danse Mania croiseront leur travail avec celui des chorégraphes Leïla Ka et Abderzak Houmi. En amont, danseurs amateurs et professionnels seront réunis pour des ateliers et un échauffement collectif.

INITIER DES PARTENARIATS DURABLES

L'ÉVEIL ARTISTIQUE ET CULTUREL

Du 17 au 23 mars, L'Entracte s'engage dans le cadre de la Semaine de la Petite Enfance, portée par le Service Petite Enfance de la Direction de la Famille, des Politiques Sportives et des Solidarités de Sablé-sur-Sarthe et du Pays sabolien. Nous avons souhaité réunir différents partenaires (crèches, foyer de vie Le temps de vivre...) autour du spectacle jeune public *Une journée à Takaledougou*, permettant interconnaissances, partages, formations et rencontres.

LA CULTURE POUR TOUS

L'Entracte fait partie du comité de pilotage porté par le Centre Communal d'Action Sociale pour l'organisation du Noël des familles et soutien, aux côtés d'autres associations saboliennes, cette démarche solidaire. En écho au spectacle *Formidable* programmé pour l'occasion, des journées découverte autour du cirque, en partenariat avec Le Plongeur, Pôle National Cirque Le Mans, sont organisées pour les participants.

CONTACTEZ LE SERVICE DES PUBLICS !

Marie Collet : marie.collet@lentracte-sable.fr

Mélissa Trouillard : melissa.trouillard@lentracte-sable.fr



AVEC LES SCOLAIRES

De l'école maternelle au lycée, L'Entracte s'implique, aux côtés des enseignants, pour permettre à de nombreux élèves la rencontre avec le spectacle vivant. Venues au spectacle, clés de lecture, dossiers pédagogiques, rencontres, visites, ateliers... notre structure propose des outils adaptés à tous les âges et tous les cycles !

DES SPECTACLES ADAPTÉS

Tout au long de l'année, des séances ont lieu sur et hors temps scolaire.

De la TPS à la GS

> *Une journée à Takedougou* (p. 44)

De la PS au CP

> *La Fabrique* (p. 18)

Du CP au CM2

> *Ronces* (p. 40)

Du CE2 au CM2

> *Là où vos nos pères* (p. 38)

Du CM1 au CM2

> *KiLLT - La Mare à sorcières* (p. 32)

De la 6^e à la 3^e

> *Histoire(s) de France* (p. 46)

De la 6^e à la seconde

> *La claque* (p. 20)

> *L'endormi* (p. 54)

De la 6^e à la Terminale

> *Je badine avec l'amour* (p. 8)

De la 4^e à la Terminale

> *Mort d'une montagne* (p. 42)

De la Seconde à la Terminale

> *Illusions perdues* (p. 14)

> *La Vie et la mort de J. Chirac, roi des Français* (p. 48)

Le tarif est de 5 € par élève pour les écoles, 8 € pour les collèges et 10 € pour les lycées.

Les classes bénéficient d'un accompagnateur gratuit pour 6 élèves en maternelle et pour 10 élèves dans les autres niveaux.

Rendez-vous sur www.lentracte-sable.fr pour télécharger le bulletin d'inscription.

UN ESPACE RESSOURCES

L'Entracte propose en libre accès des outils pédagogiques pour accompagner ou prolonger la venue des élèves au spectacle. Retrouvez via l'Espace Ressources de notre site internet, pour chaque spectacle, vidéos, interviews, dossiers, articles de presse...

DES RENCONTRES DANSE

L'Inspection de l'Éducation Nationale, le Conservatoire Hélène Affichard du Pays sabolien et L'Entracte s'associent pour favoriser la découverte de la danse aux élèves du Pays sabolien. Étudiée à la fois à travers le prisme de l'éducation physique et sportive, de l'enseignement artistique ou de l'éducation artistique et culturelle, la danse en milieu scolaire se positionne sur de nombreux enjeux éducatifs. 10 classes d'écoles élémentaires participeront tout au long de l'année à ce projet, qui se clôturera les 22 et 23 mai sur la Scène Joël Le Theule.

DES ATELIERS SPÉCIFIQUES

Autour de *Là où vont nos pères*, *KiLLT - La Mare à sorcières* et *Histoire(s) de France*, des ateliers ou médiations seront réalisés pour accompagner la venue des élèves aux spectacles. Ils permettront d'ouvrir des espaces de réflexions et d'échanges autour des thématiques abordées dans les créations.

UNE ÉCOLE DU SPECTATEUR

En partenariat avec L'Entracte, le Collège Pierre Reverdy de Sablé-sur-Sarthe met en place une école du spectateur. Sur la base du volontariat, les élèves s'inscrivent sur des spectacles programmés en soirée. En début d'année, une présentation de la sélection est faite à l'ensemble des classes de l'établissement. Ce dispositif permet une ouverture vers des formes artistiques variées, permettant aux jeunes d'aiguiser leur regard, leur sensibilité et leur esprit critique.

Si vous souhaitez vous aussi mettre en place ce dispositif dans votre établissement, contactez le service des publics et de la communication de L'Entracte.

UN ACCOMPAGNEMENT PRIVILÉGIÉ

En 2024-2025, L'Entracte s'associe au LEAP Val de Sarthe de Sablé-sur-Sarthe pour accompagner la formation de futurs professionnels. Le dispositif *Tous Programmeurs* (Cf. p. 2) est proposé aux élèves de Première Bac Pro. Une journée découverte autour de la Petite Enfance est organisée pour les élèves des CAP Accompagnants Educatifs Petite Enfance et Service Aux Personnes et Vente en Espace Rural.

BIENVENUE AU THÉÂTRE

L'équipe de L'Entracte souhaite développer des relations durables et conviviales avec ses spectateurs. Aussi, différents moyens sont mis en place pour créer du lien et vous permettre de devenir acteur de cette nouvelle saison. L'Entracte est attentif à l'accueil de tous les publics. Personnes en situation de handicap, jeunes spectateurs, entreprises, amateurs, publics éloignés : nous proposons un accès et des parcours pour chacun d'entre vous. Contactez-nous !

PERSONNES EN SITUATION DE HANDICAP

L'Entracte met en avant chaque saison des spectacles naturellement accessibles. Nous sommes également à votre disposition pour vous conseiller et organiser un accueil personnalisé avant les représentations.



SPECTATEURS AVEUGLES OU MALVOYANTS

> <i>Degiheugi Orchestra</i>	(p. 6)
> <i>True Story</i>	(p. 12)
> <i>Tiken Jah Fakoly</i>	(p. 24)
> <i>Nuit Incolore</i>	(p. 30)
> <i>Ma Région Virtuouse</i>	(p. 34)
> <i>Une journée à Takedougou</i>	(p. 44)
> <i>Larzac !</i>	(p. 52)
> <i>L'endormi</i>	(p. 54)

Chiens guides : lors de votre réservation, nous vous remercions de préciser la présence éventuelle d'un chien guide afin de vous accueillir dans les meilleures conditions.

SPECTATEURS SOURDS OU MALENTENDANTS

- > *Formidable* (p. 28)
- > *Sol Invictus* (p. 50)
- > *Petites formes chorégraphiques* (p. 56)
- > *Salto* (p. 58)

SPECTATEURS À MOBILITÉ RÉDUITE

Les spectacles se déroulent à la Scène Joël Le Theule de Sablé-sur-Sarthe et dans les communes partenaires. Tous ces lieux sont accessibles aux personnes à mobilité réduite. Afin de vous accueillir dans les meilleures conditions, nous vous invitons à nous prévenir de votre venue lors de l'achat de vos places.

SPECTATEURS EN SITUATION DE HANDICAP MENTAL OU PSYCHIQUE

En lien avec les structures spécialisées, un accompagnement personnalisé peut être imaginé avec des groupes, comprenant visite adaptée, médiation et tarifs spécifiques.

JEUNES

L'Entracte propose un abonnement 3 spectacles pour les moins de 26 ans et s'associe à différents dispositifs pour faciliter votre venue :

- > *Le chéquier collègue 72* du Département de la Sarthe - www.sarthe.fr
- > *Le e.pass jeunes* de la Région Pays de la Loire - www.paysdelaloire.fr
- > *Le Pass Culture*, mis en place par l'État - www.pass.culture.fr

MEMBRE D'UN COMITÉ SOCIAL ET ÉCONOMIQUE

L'Entracte met en place des tarifs préférentiels pour les CSE dans le cadre de partenariats construits en fonction de vos attentes. Nous pouvons vous conseiller dans vos choix, vous proposer des présentations in situ et des rencontres. Les CSE du territoire, présentés ci-dessous, ont déjà rejoint l'aventure !



AMATEURS

Chorales, troupes de théâtre, écoles de musique, de danse, conservatoires... Des parcours peuvent être imaginés en lien avec vos enseignements. Nous accompagnons vos groupes dans la découverte du spectacle vivant et vous guidons dans vos démarches et vos choix.

L'Entracte est partenaire du Conservatoire Hélène Affichard du Pays sabolien. Un Pass Conservatoire est proposé aux élèves, permettant à côté de leur pratique artistique une découverte du spectacle vivant à tarif préférentiel.

STRUCTURES SPÉCIALISÉES

L'Entracte propose un accompagnement adapté et des actions de médiation spécifiques pour les EHPAD, ITEP, IME, foyers de vie, maisons de retraite...

PUBLICS ÉLOIGNÉS

L'Entracte met à disposition des relais sociaux des places solidaires pour permettre au plus grand nombre l'accès à la programmation. Des accompagnements spécifiques peuvent également être mis en place pour faire découvrir la structure.

LIEU DE RENCONTRES

Vous avez la possibilité de partager un verre au Bar de L'Entracte les vendredi et samedi, avant et après la représentation. Au gré des spectacles, discutons de nos passions autour d'un verre de vin, de bière artisanale ou de jus de fruits locaux.

CONTACTEZ LE SERVICE DES PUBLICS !

Marie Collet : marie.collet@lentracte-sable.fr
Mélissa Trouillard : melissa.trouillard@lentracte-sable.fr

INFORMATIONS PRATIQUES

LA BILLETTERIE

SUR PLACE À L'ACCUEIL-BILLETTERIE PAR TÉLÉPHONE AU 02 43 62 22 22

📍 *l'Apostrophe, 16 rue Saint-Denis, Sablé-sur-Sarthe*

lundi	🕒 10h > 12h30 et 14h > 18h30
mardi	🕒 14h > 18h30
mercredi	🕒 10h > 13h et 14h > 18h30
vendredi	🕒 10h > 12h30 et 14h > 18h30
samedi, les jours de spectacle uniquement	🕒 14h > 17h30

La billetterie ouvre 30 minutes avant les représentations sur les différents lieux de spectacle.

Ouvertures exceptionnelles

samedis 14 et 21 septembre 🕒 14h > 18h30

Fermetures

26 octobre au 3 novembre 2024
21 décembre 2024 au 5 janvier 2025
15 au 23 février 2025
12 au 21 avril 2025
vendredi 30 mai 2025

PAR CORRESPONDANCE en renvoyant le bulletin de réservation accompagné du règlement à l'adresse suivante : L'Entracte - 16 rue Saint-Denis - B.P. 50177 - 72305 Sablé-sur-Sarthe Cedex.

SUR INTERNET via notre site www.lentracte-sable.fr

Nouveauté ! Familiarisez-vous avec notre billetterie en ligne grâce aux tutos vidéos créés pour l'occasion. Ouverture de compte, achat de places à l'unité ou d'abonnements et historique de commande n'auront plus de secret pour vous !

RÈGLEMENTS ACCEPTÉS

Espèces, carte bancaire, chèque bancaire, chèque vacances, chèque collège 72, e.pass Jeunes, Pass Culture

La souscription des abonnements et les achats de places pour les groupes ne pourront pas se faire les soirs de spectacles, mais uniquement sur réservation en amont des représentations.

Les billets ne sont ni repris ni échangés. Leur revente est interdite (loi du 27 juin 1919).

Les représentations commencent à l'heure annoncée dans le programme. L'ouverture des portes se fait généralement 20 minutes avant la représentation. Après la fermeture des portes, le public retardataire ne pourra accéder à la salle que lors d'une interruption du spectacle. Dans ce cas, le numéro du fauteuil n'est plus garanti.

LES TARIFS

LES ABONNEMENTS

L'abonnement est strictement personnel et vous permet de bénéficier de nombreux avantages :

- Des réductions importantes sur le prix des places (jusqu'à 50 %)
- Des facilités de paiement
- Des informations régulières sur l'ensemble des activités de L'Entracte
- L'échange occasionnel d'un billet en cas d'empêchement avant le spectacle sauf pour *Balade au clair de lune* et *Sur l'autre rive*, se déroulant chez nos partenaires, et sur *Ma Région Virtuose*.

- Le tarif réduit chez nos partenaires culturels :

le carré

Centre Culturel
de la Ville de
Sablé-sur-Sarthe
10 rue de la République
72100 Sablé-sur-Sarthe
02 53 41 11 11



- Pour les abonnements 5 et 10 uniquement, vous bénéficiez du tarif préférentiel pour les spectacles pris en dehors de l'abonnement (une seule place par spectacle).

En fonction de la formule choisie, vous sélectionnez le nombre de spectacles correspondant à votre abonnement dans la saison, en dehors de *Django's Songs* et *Tiken Jah Fakoly*.

> Pour les moins de 26 ans

Abonnement 3 spectacles > 24 €

> Pour les plus de 26 ans

Abonnement 3 spectacles > 45 €

Abonnement 5 spectacles > 60 €

Abonnement 10 spectacles > 100 €

LES PLACES À L'UNITÉ

Tarif plein : de 8 € à 25 €

Tarif réduit : de 5 € à 18 €

Sur présentation d'un justificatif, il est appliqué aux jeunes de moins de 26 ans, aux abonnés 5 et 10 pour leurs places choisies en dehors de l'abonnement, aux demandeurs d'emploi, aux bénéficiaires du RSA, aux Comités Sociaux et Économiques (dans le cadre d'un partenariat), aux abonnés ou adhérents de nos partenaires culturels (logos ci-dessus).

Tarif enfant : de 5 € à 13 €

Sur présentation d'un justificatif, il est appliqué aux enfants de moins de 12 ans.

Le dîner-concert *Django's Songs* est proposé à un tarif unique de 60 €, le concert de *Tiken Jah Fakoly* au tarif plein de 32 € et de 27 € pour les tarifs réduit et enfant.

L'ÉQUIPE

DIRECTION

Roland Bouchon

ADMINISTRATION ET PRODUCTION

Sandra Chaplet *secrétaire*

Ketty Coutelle *comptable*

Élise Dupont *chargée de production et de programmation*

Benjamin Facon *chargé de production*

François Le Doeuff *administrateur*

PUBLICS ET COMMUNICATION

Camille Boucher *attachée à la communication*

Auréli Bourdin *chargée de l'accueil et de la billetterie*

Marie Collet *directrice du service des publics et de la communication*

Fabienne Peigné, Loane Vidot *chargées de l'accueil et de la billetterie*

Mélissa Trouillard *chargée de médiation et de relations publiques*

TECHNIQUE

Nicolas Courtemanche *régisseur d'accueil et de sécurité*

Emmanuel David *chargé de diffusion publicitaire*

Damien Lerenard *régisseur lumière*

Frédéric Piau *régisseur général*

Nicolas Selvon *régisseur*

L'ASSOCIATION

Entracte est une association "Loi 1901".

LES MEMBRES DU CONSEIL D'ADMINISTRATION

Céline Piron *présidente*

Erwann Bodilis *secrétaire*

Stéphanie Augereau

Jean-François Champion

Manuela Gourichon

Vincent Huet

Adrien Le Dréau

Alain Pontonnier

Valérie Ragaru

REMERCIEMENTS

L'Entracte remercie les intermittents et vacataires de la saison, ainsi que les services de la Ville de Sablé-sur-Sarthe et des communes qui nous accueillent.

PRODUCTIONS

DEGIHEUGI ORCHESTRA (P.6)

PRODUCTION : Poc Pok • Mayenne Culture • X-Ray production • Endless Smile • Le Théâtre de Laval • Le Quarant

JE BADINE AVEC L'AMOUR (PARCE QUE TOUS LES HOMMES SONT SI IMPARFAITS ET SI AFFREUX) (P.8)

REMERCIEMENT : Chloé Ferrand et, pour leurs regards et retours, Yvan Clédât, Tatiana Julien, Joachim Maudet, Coco Petitpierre et Hervé Walbecq / PRODUCTION : Association cliché, Le Mans / COPRODUCTION : Le Triangle, Cité de la danse, Rennes • Centre National de Danse Contemporaine, Angers • Le Carreau du Temple, Paris • TU-Nantes, Scène conventionnée pour la jeune création • Bora Bora productions • Les Rencontres chorégraphiques internationales de Seine-Saint-Denis • Pôle Sud-CDCN, Strasbourg • L'Entracte, Sablé-sur-Sarthe • Charleroi danse / ACCUEIL EN RÉSIDENCE : Micadanses, Paris • Centre National de la Danse, Pantin • Espace Francine Lancelot, Compagnie de Danse l'Éventail, Sablé-sur-Sarthe • Espace Pierre Cardin-Théâtre de la Ville, Paris • Le Pavillon, Romainville • La Briqueterie, CDCN du Val de Marne, Vitry-sur-Seine / Extrait du spectacle programmé dans le cadre de La belle scène Saint-Denis 2023, par le Théâtre Louis Aragon, scène conventionnée d'intérêt national, Art et création - danse à Tremblay-en-France • Avec l'aide du Plan France Relance / DRAC des Pays de la Loire de l'aide à la création de la Ville du Mans et l'aide à la maquette de la Région des Pays de la Loire • Avec le soutien financier du mécénat de la Caisse des Dépôts / L'association Cliché est conventionnée par le ministère de la Culture / DRAC des Pays de la Loire et reçoit l'aide au fonctionnement de la Ville du Mans / En 2024, Sylvain Riéjou est artiste associé au Théâtre Louis Aragon à Tremblay-En-France ainsi qu'à Pôle sud CDCN jusqu'en 2026

PLING-KLANG (P.10)

COPRODUCTION : L'Équinoxe, Scène nationale de Châteauroux • La Coopérative De Rue et De Cirque, Paris • L'Échalier, Atelier de Fabrique Artistique, Saint-Agil • Larural, Scène de territoire en Créonnais • Cirk'Eole, Montigny-les-Metz • Théâtre ONYX, Scène conventionnée de Saint-Herblain • Le Carré Magique, Pôle National Cirque en Bretagne • La Plateforme 2 Pôles Cirque en Normandie • La Brèche, Cherbourg • Cirque Théâtre d'Elbeuf • Centre culturel André Malraux, Scène Nationale de Vandœuvre-lès-Nancy • Festival UTOPISTES, Lyon • La rose des vents, Scène nationale Lille Métropole-Villeneuve d'Ascq • Le Plongeur, Cité du Cirque, Pôle National Cirque Le Mans • CIRCa, Pôle National Cirque, Auch • MiraMiro, Gand • CircusWerkplaats Dommelhof • ROTONDES, Luxembourg • Trio...S Théâtre, Inzinzac-Lochrist • La Mouche, Saint-Genis-Laval • Le Sirque, Nexon / PARTENAIRE : État (D.G.C.A.) • DRAC des Pays de la Loire • Région Pays de la Loire • Conseil Départemental de Loire Atlantique • Ville de Nantes • Ville de Saint-Herblain

ILLUSIONS PERDUES (P.14)

Nous dédions les représentations de ce spectacle à notre collaborateur et ami Juergen Hirsch qui nous a quittés en août 2023. / Création le 9 janvier 2020 à la Scène nationale d'Albi / PRODUCTION : Compagnie À TIRE-d'aile / PRODUCTION DÉLÉGUÉE EN TOURNÉE : Théâtre Public de Montreuil, Centre dramatique national / COPRODUCTION : Scène nationale d'Albi • TANDEM Scène nationale • Espace 1789, Scène conventionnée Saint-Ouen • MC2 • Grenoble • Théâtre de la Bastille • La Coursive Scène nationale La Rochelle • Théâtre La passerelle, Scène nationale de Gap et des Alpes du Sud • Châteauvallon scène nationale • Théâtre de Chartres / SOUTIEN : Ministère de la Culture - DRAC Île-de-France • Région Île-de-France • Département de la Seine-Saint-Denis • ADAMI • CENTQUATRE-PARIS / AIDE À LA REPRISÉ : Théâtre le Rayon Vert, Scène conventionnée d'intérêt national Art et Territoire / REMERCIEMENT : Clémence Camarmercier, Géraldine Chaillou, Viktoria Kozlova, Loïc Renard, Victor Rodenbach, Victor Roussel, Julius Tessarech

LA FABRIQUE (P.18)

COPRODUCTION : Espace Périphérique, Paris • Époque le Salon du livre de Caen, édition 2020 / ACCUEIL EN RÉSIDENCE : Espace Périphérique, Paris • L'étincelle, Théâtre(s) de la Ville de Rouen (esquisse) • Théâtre aux Mains Nues, Paris • Théâtre Foz, Caen • Théâtre à la Coque, Centre National de la Marionnette, Hennebont • Cité Théâtre, Caen • Jardin Parallèle, Reims • AMVD-Pierre Heuzé, Caen • C3 le Cube, Dourville-la-Délivrande / Ce spectacle a bénéficié du soutien de la journée pro #2 du Bureau et du Renard / SOUTIEN : Ministère de la Culture - DRAC de Normandie • Région Normandie • Département du Calvados • Ville de Caen • ODIA Normandie / La compagnie est membre des Ateliers Intermédiaires, espace de création et d'exploration des champs artistiques contemporains.

LA CLAQUE (P.20)

COPRODUCTION : Blue line productions • Tartalune, soutenue par la DRAC Auvergne Rhône-Alpes / SOUTIEN : Annonay Rhône Agglo • Théâtre Prévert, Aulnay-sous-bois • Théâtre Albert Camus, Bron • Centre Culturel de Sucey • Le Train Théâtre, Portes-Lès-Valence • Théâtre de Verre, Châteaubriant • Les Bains Douches, Lignières

IMPERFECTO (P.22)

PRODUCTION : Cie BurnOut • Arte y Movimiento producciones SL / COPRODUCTION : Chaillot, Théâtre national de la Danse • Théâtre du Beauvaisis, Scène nationale • Théâtre Paul Eluard de Bezons, scène conventionnée d'intérêt national Art et Création - danse • Le Parvis, Scène nationale Tarbes Pyrénées • Compagnie DCA (La Chaufferie) • AAIC (Agencia Andaluza Instituciones Culturales) / SOUTIEN : VIADANSE - Direction Fattoumi/Lamoureux, Centre Chorégraphique National de Bourgogne Franche-Comté à Belfort dans le cadre de l'accueil studio - Ministère de la Culture et de la Communication DRAC Bourgogne Franche-Comté • Ballet Flamenco de Andaducía • Institut Andaluz de Flamenco • INAEM • Tanz & Kunst Königsfelden (Landlord) Residenzzentrum tanz in Baden - Suisse / Jann Gallois / Cie Burnout reçoit le soutien de la DRAC Île-de-France - Ministère de la Culture au titre du conventionnement, de la Région Île-de-France au titre de la permanence artistique et culturelle ainsi que de la Fondation BNP PARIBAS.

SUR L'AUTRE RIVE (P.26)

PRODUCTION : Collectif MxM / COPRODUCTION : Bonlieu Scène nationale Annecy • Nanterre-Amandiers, Centre dramatique national • Espace des Arts, Scène nationale de Chalon-sur-Saône • La rose des vents, Scène nationale de Lille Métropole Villeneuve d'Ascq • Théâtre Sénart-Scène nationale • Printemps des Comédiens, Montpellier • Comédie de Valence, Centre dramatique national Drôme Ardèche • Célestins, Théâtre de Lyon • Maison de la Culture d'Amiens, Pôle européen de création et de production • Théâtre du Rond-Point • Points Communs, nouvelle Scène nationale de Cergy-Pontoise/Val d'Oise • Maison Jacques Copeau / AVEC LA PARTICIPATION ET LE SOUTIEN du Fonds de dotation Francis Kurkdjian et de Smode Tech / REMERCIEMENT : Béatrice Picon-Vallin, Les Films du Poisson, Théo Costa-Marini, Servane Ducorps, Xavier Maly, Gérald Weingand • Le Collectif MxM est artiste associé à La rose des vents, Scène nationale Lille Métropole Villeneuve d'Ascq et à la Maison Jacques Copeau, et soutenu par la Direction Régionale des Affaires Culturelles d'Île-de-France - Ministère de la Culture et la Région Île-de-France / Le Collectif MxM est membre du réseau Arviva - Arts vivants, Arts durables / Cyril Teste est membre de l'Ensemble artistique de La Comédie de Valence, Centre dramatique national Drôme-Ardèche / Nihil Bordures est membre du vivier des artistes de l'Espace des Arts, Scène nationale de Chalon-sur-Saône

KILLT - LA MARE À SORCIÈRES (P.32)

PRODUCTION : Tréteaux de France, Centre dramatique national

LÀ OÙ VONT NOS PÈRES (P.38)

PRODUCTION : La Curieuse

RONCES (P.40)

PRODUCTION : Compagnie Kokeshi / COPRODUCTION : Le Trident, Scène nationale de Cherbourg • THV, Scène conventionnée Art enfance jeunesse, Saint Barthélemy d'Anjou • Très Tôt Théâtre, Scène conventionnée Art enfance jeunesse, Quimper • Le Quatrain, Clisson Sèvre et Maine Agglo • L'Entracte, Sablé-sur-Sarthe • Le Dôme, Saint-Avé • La Soufflerie, Rezé • Festival Petits et Grands, Nantes • La Maillette, Locminé • Pôle Sud, Chartres-de-Bretagne • Le Triskell, Pont-

l'Abbé / SOUTIEN TECHNIQUE POUR LA CONSTRUCTION DU DÉCOR : Atelier du Grand T, théâtre de Loire-Atlantique / **ACCUEIL EN RÉSIDENCE :** Centre Chorégraphique National de Nantes / **SOUTIEN :** Ville de Nantes • Département Loire-Atlantique • Région Pays de la Loire • SPEDIDAM / **REMÈRIEMENT :** Jérôme Lauprêtre de la Petite Bête qui monte (montage de production / lapetite.betequimonte@wanadoo.fr)

MORT D'UNE MONTAGNE (P.42)

PRODUCTION : Compagnie Les Non Alignés / **COPRODUCTION :** Le Dôme, Théâtre d'Alberville • TMG, Théâtre municipal de Grenoble • Comédie de Valence, Centre dramatique national Drôme Ardèche • Scènes obliques, Festival de l'Arpenteur et Les Aires • Théâtre de Die, Scène conventionnée d'intérêt national Art en territoire / **ACCUEIL EN RÉSIDENCE :** Théâtre du Point du Jour • Maison des Arts du Léman / **SOUTIEN :** DRAC Auvergne-Rhône-Alpes • Département de l'Isère • Communauté de communes Grésivaudan • Région Auvergne-Rhône-Alpes • Groupe des 20 Auvergne-Rhône-Alpes • ADAMI

UNE JOURNÉE À TAKALEDOUGOU (P.44)

PRODUCTION : Du Vent dans les Oüies / **COPRODUCTION :** L'Armada Productions • Le Sterenn, MJC Tregunc • 4 Ass' et Plus, Concarneau • CCA Concarneau Cornouaille Agglomération • Centre culturel de Rosporden • Le Run Ar Puns, Châteaulin • La Grande Boutique, Langonnet • Très Tôt Théâtre, Quimper • La Carène, Brest • Fablab de Concarneau • Ville de Concarneau • Réseau ANCRE Bretagne / **SOUTIEN :** Région Bretagne • Sacem, copie privée • CNM • Scène Sacem Jeune Public

HISTOIRE(S) DE FRANCE (P.46)

COPRODUCTION : La Halle aux Grains, Scène nationale de Blois • Théâtre d'Angoulême, Scène nationale • Scène nationale de l'Essonne, Agora-Desnos • L'Équinoxe, Scène nationale de Châteauroux • Le Trident, Scène nationale de Cherbourg-en-Cotentin • Le Tangram, Scène nationale d'Évreux-Louviers • Théâtre La Passerelle, Scène nationale de Gap et des Alpes du Sud • Le Grand R, Scène nationale de La Roche-sur-Yon • Théâtre de Chartres, Scène conventionnée d'intérêt national art et création • Gallia Théâtre, Scène conventionnée

d'intérêt national Art et création de Saintes / **SOUTIEN :** Théâtre des Quartiers d'Ivry, Centre Dramatique National du Val de Marne • Atelier à Spectacle, Scène conventionnée d'intérêt national art et création de l'Agglo du Pays de Dreux • CRÉA, Festival Momix, Scène conventionnée d'intérêt national Art, Enfance, Jeunesse • Avec le soutien du Fonds SACD Théâtre / Pour cette création, la Compagnie du Double bénéficie du soutien de la Mairie d'Orléans et du Conseil Départemental de l'Essonne / La Compagnie du Double fait partie de la fabrique pluridisciplinaire CAP Étoile financée par la région Île-de-France, le Conseil départemental de la Seine-Saint-Denis, et la ville de Montreuil / Depuis 2019, la Compagnie du Double est conventionnée avec la région Centre-Val de Loire et avec la DRAC Centre-Val de Loire depuis 2021 / Depuis janvier 2020, Amine Adjina et Émilie Prévosteau sont artistes associés à La Halle aux Grains, Scène nationale de Blois et artistes complices de la Scène nationale d'Angoulême. Ils sont également associés au projet du Théâtre 17 scène nationale de Malakoff.

LA VIE ET LA MORT DE J. CHIRAC, ROI DES FRANÇAIS (P.48)

PRODUCTION : Compagnie des Animaux en paradis, conventionnée DRAC Grand Est / **COPRODUCTION :** Théâtre Louis Jovet, Scène conventionnée d'intérêt national de Rethel • Transversales, Scène conventionnée de Verdun • Le Salmanazar, Scène de création et de diffusion d'Épernay / **SOUTIEN :** DRAC Grand Est • Région Grand Est • Ville de Reims • Furies • SPEDIDAM • Théâtre du Rond-Point • Cette action s'inscrit dans le cadre de la résidence partagée de la Compagnie des Animaux en paradis en Région Grand Est réalisée en partenariat avec : Théâtre Louis Jovet, Scène conventionnée d'intérêt national de Rethel • Le Salmanazar, Scène de création et de diffusion d'Épernay • Théâtre de La Madeleine, Scène conventionnée de Troyes • Théâtre municipal de Charleville-Mézières • Maison des jeunes et de la culture Calonne de Sedan • Espace Jean Vilar de Revin • La Filature, Espace culturel de Bazancourt / Spectacle ayant bénéficié de l'aide de l'Agence culturelle Grand Est au titre du dispositif "Tournée de coopération".

SOL INVICTUS (P.50)

PRODUCTION : Compagnie Hervé Koubi / **COPRODUCTION :** Ballets de Monte-Carlo - Jean-Christophe Maillot • Le GRRRRANIT, Scène nationale de Belfort • La Barcarolle, Scène conventionnée de Saint-Omer • L'Empreinte, Scène nationale Brive-Tulle • Centre Chorégraphique National de Biarritz - Thierry Malandain • BCMO, Pôle Chorégraphique de Calais • Théâtre de Grasse, Scène conventionnée d'intérêt National • Ville de Cannes • OARA, résidences de création / **SOUTIEN :** L'Esplanade du Lac de Divonne-les-bains • Conservatoire de Calais • Le Channel, Scène nationale de Calais • SPEDIDAM

LARZAC ! (P.52)

PRODUCTION : Cie Treize-Trente-Six / **COPRODUCTION :** Théâtre Joliette, Scène conventionnée art et création expressions et écritures contemporaines, Marseille • Le Trident, Scène nationale de Cherbourg en Cotentin • Compagnie de la Mauvaise Graine

L'ENDORMI (P.54)

PRODUCTION : Cie Hippolyte a mal au cœur / **COPRODUCTION :** Les Quinconces-L'Espal, Scène nationale du Mans • Nest, CDN transfrontalier de Thionville-Grand Est • Théâtre des Quartiers d'Ivry CDN du Val-de-Marne • Théâtre Massalia, Marseille • Le Grand Bleu, Scène Conventionnée d'Intérêt National Art, Enfance et Jeunesse, Lille • Théâtre de Chevilly-Larue André Malraux / **SOUTIEN :** Théâtre Madeleine-Renaud, Taverny • Région Île-de-France / La compagnie Hippolyte a mal au cœur est conventionnée par la DRAC Île-de-France - Ministère de la Culture.

PODE SER (P.57)

PRODUCTION : Compagnie Leïla Ka / **PRODUCTION DÉLÉGUÉE :** CENTQUATRE-PARIS / **COPRODUCTION :** soutien Incubateur IADU / La Villette Fondation de France 2017 (Paris) • Compagnie Dyptik, Saint-Etienne • Espace Keraudy, Centre de la culture et des congrès de Plougonvelin • La Becquée, Festival de danse contemporaine de Brest • Le FLOW, Centre Eurorégional des Cultures Urbaines de Lille • Micadanses-Paris • Le Théâtre, Scène nationale de Saint-Nazaire • Théâtre Icare de Saint-Nazaire / *Podé Ser* a reçu plusieurs prix et distinctions : Premier Prix de l'International SoloTanzTheater (Stuggart, Allemagne) •

Premier Prix du Solo Dance Contest (Gdansk, Pologne) • Prix de la Chorégraphie au festival CortoInDanca (Cagliari, Italie) • Prix du Public et du Meilleur solo au Festival SoloDuo (Cologne, Allemagne). / Ce spectacle est en tournée avec le 104ontheroad / Leïla Ka est artiste associée au CENTQUATRE-PARIS et POLE-SUD, centre de développement chorégraphique national de Strasbourg, artiste complice à La Garance, scène nationale de Cavillon et en résidence longue à l'Espace 1789, scène conventionnée d'intérêt national Art et création pour la danse de Saint-Ouen / Leïla Ka est accompagnée par le réseau Tremplin jusqu'en 2024.

LANDING (P.57)

COPRODUCTION : Accueil Studio CCN de Tours-Thomas Lebrun • Scène nationale de l'Essonne • Communauté de communes de Ploërmel / **ACCUEIL EN RÉSIDENCE :** CCN, Tours • Théâtre de l'Agora, Evry • Espace Malraux, Joué-lès-Tours • La Chapelle Bleue, Ploërmel • L'Alliage, Olivet • Cassiopée, Veigné / La Compagnie X-Press est conventionnée par le Ministère de la Culture - DRAC Centre-Val de Loire et la Région Centre-Val de Loire, subventionnée par le Département Indre-et-Loire et la ville de Joué-lès-Tours.

SALTO (P.58)

PRODUCTION : Compagnie El Nucleo / **COPRODUCTION :** L'Agora, Pôle National Cirque de Boulazac-Aquitaine • Archaos, Pôle National Cirque de Marseille • Le Carré Magique, Pôle National Cirque de Lannion • Plateforme 2 Pôles cirque en Normandie • Le Prato, Pôle National Cirque de Lille / **ACCUEIL EN RÉSIDENCE :** L'Agora, Pôle National Cirque Boulazac • Plateforme 2 Pôles cirque Normandie • Le Collège Edouard Branly / **PARTENAIRE :** CDN de Normandie-Rouen / La Compagnie El Nucleo est soutenue par la Région Normandie et la DRAC Normandie pour l'ensemble de ses activités.

LES PARTENAIRES

L'association Entracte remercie chaleureusement les partenaires qui accompagnent et soutiennent activement son projet de territoire.

LES ANNONCEURS



LES RÉSEAUX



LES MÉDIAS



LES INSTITUTIONNELS



LES MÉCÈNES



L'Entracte : Sablé-sur-Sarthe
 N° de licences Cat.2 : PLATESV-R-2021-001314 et Cat.3 : PLATES-R-2021-002006
 Création graphique : E3 Agence, Impression : Faguier Print & Pack.





L'ENTR ACTE

WWW.LENTRACTE-SABLE.FR

